

otomobilnews

Türkiye'nin otomobil e-dergisi

Mayıs-Haziran 2023 Yıl:10 Sayı:94

RENAULT AUSTRAL TÜRKİYE'DE



Yenilik



Yeni Lexus LM

Yenilik



Ford e-Tourneo Courier

YENİ VOLKSWAGEN AMAROK



CITROEN MY AMI BUGGY



Yenilik



Yeni Opel Corsa

Lansman



MG4 Electric

Ve ilginizi çekecek daha birçok konu ile sizlerle...

Merhaba,

Pandemi ve çip krizi nedeniyle otomobil bulunurluğunda yaşanan sorunları geride bıraktığımız bu günlerde herkesin ortak sorusu bayilerde neden hala araç olmadığı.

Öncelikle otomotiv sektörünün yeni probleminin gemi ve konteyner kıtlığı olduğunu belirtelim. Ancak bu problemlere rağmen ülkemize çok sayıda araç gelmeye devam ediyor. Hatta 2023 yılı sonunda 1.200.000 civarı satış adetlerine ulaşılması bekleniyor.

Bayilerde araç yok çünkü yatırım aracına dönen otomobiller için normalin 4-5 katı talep var ve bu talep sürekli artmaya devam ediyor.

Ortalama 850.000 seviyesinde gezinen yıllık sıfır otomobil pazarımızın 1.200.000 adetlerini hedeflemesi ülkemize giren extra otomobil sayısını net olarak gösteriyor.

Bakalım yükselen kurlar otomobilleri yatırım aracı olarak daha da değerlendirecek mi? Yoksa ulaşamaz hale mi getirecek?



Mehmet Erel
mehmet.erel@erelmedya.com

Otomobil News
sadece internet üzerinden
yayınlanan, aylık otomobil
kültürü dergisidir.

Genel Yayın Yönetmeni
Mehmet Erel
mehmet.erel@erelmedya.com

Görsel Yönetmen
Yılmaz Mermer

Reklam Rezervasyon
Cenk Yılmaz
cenk.yilmaz@erelmedya.com

Fotoğraf Editörü:
Mert Kocabaş

Test Editörleri:
Kanat Kale
Sinan Akad

Katkıda Bulunanlar:
Cenk Ceylan
Efe Yerce
Ertuğrul Ersin
Gül İpek
İlham Yayar
Kurhan Tarakçıoğlu
Onur Dinamit
Osman Yavuz
Serdar Gökalp
Sertuğ Deringöl

Erel Dijital Yayıncılık Hizmetleri
Soğanlık Yeni Mah. Baltacı
Mehmet Paşa Sok. No:1
Helenium Twins Sitesi B-Blok D:69
Kartal – İstanbul
T: 0216.909 84 53 (pbx)
M: iletisim@erelmedya.com

Buradayız...

otomobilnews.com
/otomobilnews
/otomobilnews

otomobilnews

Yenilik



08 BMW 5 Serisi

Yenilik



20 Ford e-Tourneo Courier

Lansman



36 MG 4 Electric

Test Sürüşü



44 Audi e-Tron 55 Quattro Sportback

Lansman



32 Renault Austral Türkiye'de

Yenilik	Yeni Opel Corsa	04
Yenilik	Yeni BMW 5 Serisi	08
Yenilik	Lexus LM	12
Yenilik	Peugeot 2008	16
Yenilik	Ford e-Tourneo Courier	20
Yenilik	DS 7 E-Tense 4x4 360	24
Yenilik	Citroen My Ami Buggy	26
Yenilik	Jeep Renegade ve Compass e-Hybrid	30
Lansman	Renault Austral Türkiye'de	32
Lansman	MG 4 Electric	36
Lansman	Yeni Volkswagen Amarok	40
Test Sürüşü	Audi e-Tron 55 quattro Sportback	44

YENİ OPEL CORSA

Opel'in son 2 yılda Almanya'da sınıfının en çok satan otomobili, 2021'de İngiltere'de toplamda en çok satan otomobil ve Türkiye'de 2023'ün ilk 4 ayında en çok satılan Opel modeli olma başarısını gösteren Corsa, yenilendi. 2023 sonlanmadan yollarla buluşacak olan yeni Corsa, dış tasarımda Opel Vizör marka yüzü ve yeni arka tasarıma sahip olacak. İç tasarım ise Qualcomm Technologies'in Snapdragon® Kokpit Platformu'na dayanan kokpit, 10 inç'e kadar büyük renkli dokunmatik ekrana sahip yeni bir bilgi-eğlence sistemiyle daha dijital ve sezgisel bir hale getiriliyor. Yeni Intelli-Lux LED® Matrix farlar ile daha hassas bir aydınlatma sağlayan Yeni Corsa Elektrik ayrıca, 115 kW/156 HP ve 402 kilometreye kadar menzile (WLTP) sahip yeni bir elektromotora kavuşuyor.

Otomotiv dünyasının üstün sürüş keyfiyle Alman kalitesini birleştiren temsilcisi Opel, 2023 yılı sonunda yenilenen Opel Corsa'yı yollara çıkarmaya hazırlanıyor. Daha cesur, daha heyecan verici, daha sezgisel ve tamamen elektrikli olarak yenilenen Corsa, Opel'in B-HB segmentindeki temsiliyetini bir sonraki seviyeye taşıyor. Yeni Corsa, ön cephedeki karakteristik Opel Vizör marka yüzü ve arka cephede tam ortada konumlanan Corsa yazısıyla dikkat çekiyor. Yenilikçi teknolojiler, sürüşü daha kolay hale getirirken sürüş keyfini de destekliyor. Yeni Corsa, opsiyonel olarak tamamen dijital bir kokpit ile de donatılabilir. Bu dijital kokpit, sezgisel

bilgi-eğlence ve 10 inç'e kadar renkli dokunmatik ekrana sahip Qualcomm Technologies'in Snapdragon Kokpit Platformu'na dayanıyor. Corsa'nın 2019'da küçük otomobil segmentinde sunmaya başladığı, göz kamaştırmayan Intelli-Lux LED® Matrix farlar da artık 14 LED hücresiyle, daha da iyi ve hassas bir aydınlatma sağlıyor. Yeni Opel Corsa aynı zamanda, motor kaputunun altında da yeni ve ileri teknolojileri barındırıyor. Yeni Corsa Elektrik, artık daha güçlü ve WLTP'ye göre 402 kilometreye kadar menzil sağlayan gelişmiş bir batarya ile donatılıyor. Yenilenen model ayrıca tamamen batarya elektrikli, yüksek verimlilik seviyesine sahip içten yanmalı motorlara kadar zengin bir güç-

aktarma çeşitliliği sunuyor. Yeni Corsa'yı değerlendiren Opel CEO'su Florian Huettl: "Opel Corsa, 40 yılı aşkın süredir en çok satanlar listesinde yer alıyor. Son 2 yılda Almanya'da segmentinde en çok satan otomobil olurken, 2021'de İngiltere'de toplamda en çok satan otomobil olma başarısını gösterdi. Bu başarı, emeklerimizin karşılığını almamızı sağlıyor ve ileriye dönük olarak daha da iyisini yapmak için bizi motive ediyor. Yeni Corsa daha modern, daha duygusal ve daha cesur. Çarpıcı tasarımı, üst segmentlere ait ileri teknolojileri ve yeni, elektrik teknolojisi ile müşterilere bugün bu segmentteki bir otomobilden neler bekleyebileceklerini göstermek istiyoruz" dedi.





Çok sayıda yeni özellik sayesinde Corsa, sürücü için iç mekanda iyi hissettiren ve modern bir atmosfer oluşturuyor. Yeni koltuk modelleri dışında yeni bir vites kolu ve direksiyon da tasarıma katkı sağlıyor. Bir diğer önemli görsel ve teknik yenilik olarak, yeni bilgi-eğlence sistemine sahip, isteğe bağlı, tamamen dijital kokpit dikkat çekiyor.

CESUR, YALIN VE DUYGU DOLU: OPEL VİZÖR İLE YENİ CORSA TASARIMI!

Cesur ve yalın görünümüyle Yeni Opel Corsa, en küçük ayrıntısına kadar çok dengeli orantılara sahip. Tasarımcılar, segmentinin en çok satan otomobilini çok daha modern ve cesur bir hale getirdi. Yeni Corsa'nın en çarpıcı özelliğinden biri ise tüm yeni Opel modellerini süsleyen karakteristik marka yüzü olan Opel Vizör. Siyah Vizör, Corsa'nın ön cephesini kaplayarak

araç ızgarasını, LED farları ve Opel'in merkezi "Şimşek" logosunu tek bir ögede birleştiriyor. Donanım seviyesine bağlı olarak, ön ve arkadaki marka logosu göz alıcı siyah veya mat saten gümüş renginde uygulanıyor. Alt ön tampondaki hava girişleri artık daha büyük ve daha belirgin. Bu, yeni Corsa'ya yolda daha da sağlam ve güçlü bir duruş kazandırıyor.

Corsa, yandan bakıldığında da heyecan uyandıran çizgilerle dikkat çekiyor.

Bölünmüş C sütunu, donanım seviyesine bağlı olarak siyah olarak sunulan tavanın, aracın üzerinde süzülüyormuş gibi görünmesini sağlıyor. Arka cephede de net bir görünüm sunuluyor. Birkaç ay önce ilk kez sınırlı sayıda üretilen "Opel Corsa 40" özel versiyonunda da olduğu gibi, Corsa logosu bagaj kapağının ortasında yer alıyor. Ayrıca Corsa ile ilk kez sunulan Grafik Gri gövde rengi, yeni modelin ihtisamlı bir şekilde parlamasına yardımcı oluyor.

SEZGİSEL VE GEREKLİ OLANA ODAKLI: YENİ KOKPİT TASARIMI!

Çok sayıda yeni özellik sayesinde Corsa, sürücü için iç mekanda iyi hissettiren ve modern bir atmosfer oluşturuyor. Yeni koltuk modelleri dışında yeni bir vites kolu ve direksiyon da tasarıma katkı sağlıyor. Bir diğer önemli görsel ve teknik yenilik olarak, yeni bilgi-eğlence sistemine sahip, isteğe bağlı, tamamen dijital kokpit dikkat çekiyor. Qualcomm Technologies'in entegre Snapdragon Kokpit Platformu, yolcuların gereksinimlerini karşılamak üzere gelişebilen, daha entegre, bağlamsal olarak bilinçli ve sürekli uyarlanabilir bir kokpit deneyimi için gelişmiş grafik, multimedya, bilgisayarla görme ve yapay zeka (AI) özelliklerine sahip.

Tıpkı güncel Astra nesli gibi, "Maksimum Detoks" ilkesi yeni Corsa'da da uygulandı. Navigasyon sistemi; bağlantılı hizmetler, doğal ses tanıma "Hey Opel" ve kablosuz güncellemeler gibi işlevlere sahip. Ayrıca, navigasyon ve multimedya sisteminin 10 inç'lik renkli dokunmatik ekranı ve sürücü bilgi ekranındaki görüntüler şimdi daha da net. Böylece önemli bilgiler, saniyeden çok daha kısa sürede görülebiliyor. İlk kez, Apple CarPlay ve Android Auto uyumlu akıllı telefonlar, kablosuz olarak

hem aracın bilgi-eğlence sistemine bağlanıyor hem de şarj edilebiliyor.

DAHA DA HASSAS: 14 LED HÜCRELİ INTELLI-LUX LED® MATRIX FARLAR

Corsa, 2019 yılından bu yana, uyarlanabilir, göz almayan Intelli-Lux LED® Matrix farlar ile küçük otomobil segmentindeki yenilikleri herkesin kullanımına sunuyor. Opel mühendisleri, sürekli olarak geliştirmeler üzerinde çalışmaya devam ediyor. Aynı ayrı kontrol edilen 8 yerine toplam 14 LED hücresi sayesinde yoldaki diğer sürücü ve yolcuları eskisinden çok daha net bir şekilde ışık hüzmelerinden korurken, sürücüsüne stadyum parlaklığında bir sürüş deneyimi sağlıyor. Sistem ayrıca, sürüşü ve manevrayı kolaylaştıran, çok sayıda son teknoloji destek sistemine de sahip. Yeni, yüksek çözünürlüklü panoramik geri görüş kamerasından uyarlanabilir hız sabitleyiciye ve yan cephe korumasına, otomatik acil durum frenine veya yaya algılama özelliğine sahip önden çarpışma uyarısına kadar bir çok destek sistemi bulunuyor.

DAHA GÜÇLÜ, DAHA VERİMLİ: İYİLEŞTİRİLMİŞ BATARYA VE YENİ MOTORUYLA YENİ CORSA ELEKTRİK

Şimdiden 12 elektrikli modele ulaşan

Opel, 2028 yılına kadar Avrupa'da tamamen elektrikli bir marka haline gelmeyi planlıyor. Corsa bugüne kadar Opel ürün gamındaki batarya elektrikli güç-aktarma sisteminin yaygınlaşmasına öncülük eden model oldu. Dolayısıyla Corsa-e'nin 2020'de "Altın Direksiyon Ödülü'nü" kazanması şaşırtıcı değildi. Corsa'da tamamen elektrikli sürüş şu anlama geliyor: Günlük rutini sürüş keyfi ile yaşarken, emisyonuz ve zahmetsiz bir ulaşım sağlanıyor. Daha fazla seçenek, daha fazla güç, gelişmiş batarya ve daha fazla menzil ile yeni Corsa Elektrik, bunu bir sonraki seviyeye taşıyor.

Yeni Corsa Elektrik; 100 kW/136 HP ile WLTP'ye göre 350 km'ye kadar ve 115 kW/156 HP ile WLTP'ye göre 402 km'ye kadar menzil olmak üzere iki elektrikli sürüş seçeneğine sahip. Batarya elektrikli motor anlık 260 Nm tork ile sadece yüksek verimlilik seviyesi sunmakla kalmıyor, aynı zamanda her an üstün sürüş keyfi sağlıyor. Yeni Corsa Elektrik hızlı şarj cihazı ile yüzde 20'den yüzde 80'e sadece 30 dakikada şarj oluyor ve bu yönüyle kullanım kolaylığı da sağlıyor. Böylece markanın elektrikliye geçiş hamlesi istikrarlı bir şekilde devam ediyor.

YENİ BMW 5 SERİSİ İÇİN GERİ SAYIM BAŞLADI

Borusan Otomotiv'in Türkiye distribütörü olduğu BMW, içten yanmalı ve tamamen elektrikli motor seçeneklerinin bir arada sunulduğu Yeni BMW 5 Serisi Sedan'ı tanıttı. Business sedan segmentinin öncüsü BMW 5 Serisi, elli yılı aşan model tarihindeki sekizinci nesliyle yine standartları belirlemeye hazırlanıyor. Yılın üçüncü çeyreğinde ön siparişe açılacak BMW'nin en güncel tasarım diliyle yorumlanan Yeni BMW 5 Serisi Sedan, 2023'ün son çeyreğinde Borusan Otomotiv Yetkili Satıcılarındaki yerini alacak.



Yollara ilk çıktığı 1972 yılından bu yana sınıfının standartlarını belirleyen BMW 5 Serisi, BMW'nin ezber bozan tasarım diliyle yeniden şekillenirken, en son teknolojileriyle de geleceğe ışık tutuyor. BMW Group, Yeni BMW 5 Serisi Sedan'ı içten yanmalı motor seçeneklerinin yanında ilk defa tamamen elektrikli olarak da otomobil severlerin beğenisine sunuyor.

YENİDEN YORUMLANAN KARAKTERİYLE DAHA SPORTİF DAHA ELEGAN

Yeni BMW 5 Serisi Sedan'ın ön tasarımı markanın imzası niteliğindeki BMW Böbrek Izgaralarının modern yorumlanmış hali ve markanın tipik dört bölümden oluşan farlarından oluşuyor. BMW Iconic Glow Aydınlatmalı Böbrek Izgaraları standart olarak sunulurken M Shadow Farlar da isteğe bağlı olarak sunuluyor. Yeni BMW 5 Serisi Sedan'ın arkası ise L formundaki krom çıtalarla bezenmiş yere paralel olarak konumlandırılan stoplarla tamamlanıyor.



CÖMERT YAŞAM ALANI VE OPTİMİZE EDİLMİŞ AKUSTİK KONFOR

Yeni BMW 5 Serisi Sedan'ın iç mekanı, sürücü odaklı tasarımıyla öne çıkan BMW Curved Display (Kavisli Ekran) ile misafirini karşılıyor. 12,3 inç boyutundaki bilgi ekranını 14,9 inç büyüklüğünde multimedya ekranı tamamlıyor. BMW Curved Display sayesinde otomobilin içinde yer alan fiziksel düğmeler en az seviyeye indiriliyor.

Yeni BMW 7 Serisi ile birlikte tanıtılan BMW Interaction Bar, Yeni BMW 5 Serisi Sedan'da da araç içi kullanıcı deneyimini bir üst sınıfa çıkarıyor. Ambiyans aydınlatmayla birlikte inovatif bir kombinasyon yaratan sistem, ön konsoldan kapı içlerine kadar uzanarak Yeni BMW 5 Serisi içinde geçirilecek süreyi daha eğlenceli kılıyor.

Otomobilin yeniden tasarlanan direksiyonu düz alt kısmı ve üç kollu yapısıyla öne çıkıyor. Direksiyon üzerinde yer alan düğmeler Yeni BMW 5 Serisi Sedan'da dokunmatik özelliğine sahip.

Konsolun ortasında yer alan yeni vites seçici paneli arkadan aydınlatma ile araç içindeki premium havayı destekliyor.

YENİ BMW i5 İLE ELEKTROMOBİLİTEDE YENİ DÖNEM

Yeni BMW 5 Serisi Sedan tamamen elektrikli ve mild hybrid özelliğine sahip içten yanmalı motor seçeneklerini aynı gövdede sunarak kullanıcılara seçim esnekliği sağlıyor. Modelin en güçlü versiyonu konumundaki Yeni BMW i5 M60 xDrive iki elektrik motoru sayesinde 601 beygir güç ve 795 Nm tork üretiyor. M Sport Boost teknolojisi sayesinde otomobilin motor torku anlık olarak 820 Nm'ye kadar çıkabiliyor. Böylelikle Yeni BMW i5 0'dan 100 km/s hızlanmasını 3,8 saniyede tamamlıyor. Yeni BMW i5'in diğer tamamen elektrikli versiyonu eDrive40 ise 340 beygir güç ve 430 Nm tork üretiyor. Bu modelin 0-100 km/s hızlanması sadece 6 saniye olarak gerçekleşiyor. Yeni BMW i5 eDrive40, 582 km'ye varan bir menzile sahip olup,

200 kW DC Şarj teknolojisi ile 29 dk'da yüzde 80 batarya doluluğuna ulaşıyor. Max Range fonksiyonu sayesinde limitli güç ve hız ile konfor özelliklerini kısıtlayarak menzili yüzde 25'e kadar artırabiliyor.

YENİ BMW 520D XDRIVE MILD HYBRID BU YIL TÜRKİYE'DE

BMW 5 Serisi'nin en çok tercih edilen dizel motor seçeneği de yeni modelle birlikte güncel teknolojilerle donatılarak ürün gamında yerini alıyor. Yeni BMW 520d xDrive'da kullanılan dört silindirli 2 litre hacmindeki dizel ünite 197 beygir güç ve 400 Nm tork üretiyor. İçten yanmalı dizel motora ek olarak görev yapan mild hybrid özelliğinin destekçisi elektrikli ünite ise 11 beygir güç 25 Nm tork değeriyle dikkat çekiyor. Mild hybrid özelliğine sahip dizel motorlu Yeni BMW 520d xDrive Yeni BMW 5 Serisi'nin tamamen elektrikli modeli i5 ile eş zamanlı olarak Türkiye'de Borusan Otomotiv Yetkili Satıcılarındaki yerini

alacak. 1,6 lt benzinli motora sahip Yeni BMW 520i Sedan modeli ise 2024 yılında satışa sunulacak.

STANDART DONANIMLARLA PREMIUM ALGI

Şık ve sportif tasarımıyla meraklı bakışları üzerine toplayan Yeni BMW 5 Serisi Sedan ve i5, standart olarak sunduğu üst düzey donanımlarıyla da öne çıkıyor.

BMW Head-Up Display, Adaptif LED Farlar, Panoramik Cam Tavan, Ön ve Arka Koltuk Isıtma, 4 bölge Otomatik Klima, 17 hoparlörlü 655 Watt ses çıkış gücüne sahip Bowers&Wilkins Ses Sistemi, Kablosuz Şarj, BMW Iconic Glow Böbrek Izgaraları, Kristal İç Tasarım Öğeleri, Park Asistanı Plus, Sürüş Asistanı Professional, BMW Gesture Control ve Arka Cam Perdeleri Yeni BMW i5 modelinin standart donanımları arasında yer alıyor.



YENİ LEXUS LM

11 kişilik versiyonun sol tarafında oldukça havalı bir mutfak ve depolama modülü bulunuyor. Burada 36 lt buzdolabı, kullanışlı bir lavabo, 70 lt kapasiteli su deposu, 40 lt atık su deposu, ayrıca arka tarafa konumlandırılmış geniş bir kullanım sağlayan çıkarılabilir duş başlığı, zeminden çıkan yer kaplamayan katlanabilir bir masa ile çatal bıçak takımı için saklama bölmeleri bulunuyor.

Üst düzey lüks bir limuzinin özelliklerini geniş bir minivan olarak daha ileriye taşıyan LM, yeni NX, RX ve tam elektrikli RZ SUV'larının ardından Lexus'un yeni dönemini temsil eden dördüncü model oldu. "Luxury Mover"ın kısaltması olan LM'in ismindeki L harfi, LS sedan, LC coupe/convertible ve doğu Avrupa pazarında sunulan LX SUV gibi LM'in de bir Lexus amiral gemisi modeli olduğunu vurguluyor. Lexus, yeni LM modeliyle birlikte markanın Omotenashi misafirperverlik felsefesini eşsiz bir seviyeye taşıdı. LM'in tüm detayları, araç içerisindeki her an kendilerini tamamen evinde gibi hissedecekleri şekilde geliştirildi. Aynı zamanda mobil ofis olmanın tüm ihtiyaçlarını karşılayacak şekilde tasarlanan LM, her şartta yüksek konfor sağlıyor. Koltuklar mükemmel desteği ve konforu sağlarken araç içerisindeki sıcaklık ve hava kalitesi de her zaman hassasiyetle kontrol edilebiliyor. LM, tüm Lexus'lar gibi sürüş deneyimi ön plana alınarak geliştirildi. Lexus Sürüş İmzası'nın temel değerleri olan Konfor, Kontrol ve Güven unsurları, yüksek rijitliğe ve alçak ağırlık merkezine sahip GA-K platformuyla elde edildi. Araç içerisindeki yüksek kalitedeki işçilik ve gelişmiş teknolojiler ise, kişiselleştirilmiş lüksün Omotenashi vizyonunu yansıtıyor.

LM İLE LÜKSÜN, KONFORUN VE TEKNOLOJİNİN ZİRVESİ

Tamamen konfor ve lüks odaklı olarak tasarlanan yeni LM, farklı müşterilerin yaşam tarzına ve ihtiyaçlarına göre geniş bir ürün yelpazesiyle sunulacak. Tamamen en başından itibaren lüks yolcu taşıma aracı olarak üretilen LM, dört ve yedi koltuklu versiyonlarla tercih edilebilecek. Yedi koltuklu modelde orta sıradaki VIP koltuklar hacim ve erişilebilirlik açısından ön planda tutuldu. Ek olarak üçüncü sıra koltuklar, daha fazla yük alanı gerektiğinde ayrı ayrı açılıp/kapanabiliyor.

Dört koltuklu model, çok fonksiyonlu iki arka koltukla beraber lüksün zirvesi olarak dikkat çekiyor. Bu arka koltuklarda her yolculuğu son derece konforlu ve keyifli hale getiren çok sayıda özellik yer alıyor. Bunlar arasında 48 inçlik geniş ekranın yanı sıra karartılabilen cam panel barındıran ön-arka kabin arasında bir bölme bulunuyor.

Premium otomobil üreticisi Lexus, tamamen yeni LM modelinin dünya prömiyerini gerçekleştirdi. Lexus'un Avrupa'daki ürün gamını genişletecek olan yeni LM, marka adına tamamen yeni bir segmentte yer alarak büyük bir fark yaratacak. Yeni LM modeli, Eylül ayından itibaren Türkiye'de de satışa sunulacak.



Tamamen konfor ve lüks odaklı olarak tasarlanan yeni LM, farklı müşterilerin yaşam tarzına ve ihtiyaçlarına göre geniş bir ürün yelpazesıyla sunulacak. Tamamen en başından itibaren lüks yolcu taşıma aracı olarak üretilen LM, dört ve yedi koltuklu versiyonlarla tercih edilebilecek.

Bu ekran isteğe göre tam ekran olarak veya farklı yolcu tercihlerini karşılamak için sağ/ sol ayrı ekranlar olarak kullanılabilir. Kullanıcılar, içeriği doğrudan akıllı telefonlarından veya tabletlerinden ekrana yansıtabiliyorlar. Aynı zamanda iki HDMI bağlantı noktası aracılığıyla da ekrana bağlanmak mümkün. Sistem online iş toplantıları için de kullanılabilir. Yedi koltuklu modelde ön konsoldan bağımsız olarak çalıştırılabilen 14 inçlik arka multimedya ekranı da yer alıyor.

Özel olarak geliştirilen Mark Levinson 3D Surround Sound Ses Sistemi dört koltuklu modelde 23 hoparlöre ve yedi koltuklu modelde 21 hoparlöre sahip. Ayrıca kabin konforu, ısıtma ve havalandırmayı hassas bir şekilde kontrol etmek ve yönlendirmek

için termal sensörler kullanan daha sofistike bir Lexus Climate Concierge özelliğiyle daha ileriye taşınıyor.

Yeni LM modelinde sessizlik de önceliklerden biriydi ve bunun için geliştirilmiş bir ses izolasyonu kullanıldı. Ayrıca gürültüyü azaltan jantlar ve lastiklerin yanı sıra kabinde düşük frekanslı gürültüleri azaltan Aktif Gürültü Kontrolü de yer alıyor.

TÜM HATLARIYLA ZARIF BİR TASARIM LM, Lexus'un yeni dönemini temsil eden tasarımına sahip ve zarif bir şıklık temasıyla geliştirildi. Sonuç olarak ortaya eşsiz ve kendinden emin görünen, aynı zamanda kolay manevralar sağlayan bir tasarım çıktı. LM'in uzunluğu 5,130 mm, genişliği 1,890 mm ve yüksekliği 1,945 mm oldu. Cömert genişliği, yüksekliği ve 3,000 mm'lik aks aralığı, arka yolcuların yaşam alanını maksimuma çıkaran kilit noktalar oldu.

Cesur ön bölüm, Lexus'un imzası olan ön panjurla bir araya getirildi. Spindle ön panjur şekli, tamponun altındaki ince açıklıklarla entegre edilerek far tasarımını da birbirine bağlıyor. LM modelinin akıcı hatları, karartılmış ön ve arka sütunlarla vurgulanıyor. Geniş camlar ise ferahlık hissini artırıyor. Büyük kayar kapılar sayesinde araca binmek çok daha kolay hale geldi.

Aracın sürücü kokpiti, tüm diğer yeni Lexus modelleriyle aynı detaylara dikkat edilerek Omotenashi felsefesine uygun olarak tasarlandı. Tüm kontroller, göstergeler ve bilgi ekranları Tazuna konseptine göre konumlandırıldı. Bu sayede sürücünün sadece çok küçük el ve



göz hareketleri yapması yeterli oluyor ve tamamen yola odaklanabiliyor. "Tazuna", bir binicinin dizginleri nazikçe ayarlayarak at üzerinde sahip olduğu aynı türden sezgisel kontrolü tanımlayan Japonca bir kelimeden geliyor.

LEXUS LM HİBRİT MOTORDAN GÜÇ ALIYOR

Sürüş konforu ve sürüş memnuniyetini bir araya getiren LM, Avrupa'da LM 350h ismiyle Lexus'un 2.5 litrelik kendi kendini şarj eden hibrit güç ünitesine sahip. Yeni NX 350h ve RX 350h modellerinde de kullanılan hibrit sistem, yüksek verimliliği, sessiz sürüşü ve rafine performansı ile dikkat çekiyor. Toplam gücü 245 HP olan LM 350h, 239 Nm tork üretiyor.



Standart olarak E-Four elektronik dört çeker sistemine sahip olan LM 350h, daha iyi yol tutuş ve arka koltuk konforunu artırmak adına torku otomatik olarak dengeliyor. Sürüş şartlarına göre tork önden arkaya 100:0'dan 20:80 oranına kadar ayarlanabiliyor.

Bununla birlikte LM, yeni NX, RX ve RZ modellerinde de yer alan son nesil Lexus Safety System + aktif güvenlik ve sürücü asistanları sistemleriyle donatıldı. Bu güvenlik paketi daha geniş ölçekte kaza senaryolarını algılayabiliyor. Kazalardan kaçınmaya veya etkisini azaltmaya yardımcı olacak şekilde gerektiğinde uyarı veriyor, yönlendirme, frenleme ve çekiş gücü desteği sağlıyor. Bu güvenlik sistemi, sürücüyü doğal hisler verecek şekilde

ayarlandı. Çalışma kapsamı aynı zamanda sürüş yükünü de düşürerek yorgunluğun azaltılmasına ve sürücünün her zaman dikkatini korumasına katkı sağlıyor. Ayrıca LM, Acil Direksiyon Yönlendirme Desteği ve Adaptif Hız Sabitleyici içeren Çarpışma Önleyici Sistem ile birlikte, daha yavaş şehir trafiğinde daha güvenli sürüş için Proaktif Sürüş Asistanı'na sahip. Sürücü Monitörü, sürekli olarak sürücünün durumunu takip ederek, tepki verilmediği durumlarda aracı yavaşlatıyor veya durdurabiliyor. Arka kayar kapılar dahil olmak üzere kapılarda Lexus'un zarif e-latch elektronik kapı açma sistemi yer alıyor. Güvenli Çıkış Asistanı birlikte çalışan sistem, arkadan gelen trafiği algılayarak kapının açılmasıyla yaşanan kazaların önüne geçiyor.

PEUGEOT 2008 YENİLENDİ

PEUGEOT Tasarım Müdürü Matthias Hossann; "PEUGEOT, yeni 2008 ile teknolojisini ve kedi duruşu kimliğini güçlendirmeye devam ediyor. Tasarım çalışmasının ana unsurlarından biri 3 pençe imzası ile ön cephede karşımıza çıkıyor. Ayrıca SUV modeli tüm pazarlarda bu kadar başarılı kılan sağlam ve kaslı tasarımı daha da ileriye taşıyor ve yeni 2008'in sınıf atlama hamlesini gözler önüne seriyor" dedi.

Kompakt boyutlarını koruyan PEUGEOT 2008, 4,30 m uzunluğa, 1,987 m genişliğe (Aynalar dahil), 1,55 m yüksekliğe sahipken bagaj hacmi ise 434 litre. Yeni 2008, üç farklı donanım seviyesiyle sunulmaya devam ediyor.

• **ACTIVE:** Önde 3 pençe ve arkada 3 çift LED'li yeni ışık imzası, arka park desteği, otomatik klima, elektrikli ön ve arka camlar, elektrikli yan aynalar, 10 inç merkezi dokunmatik ekran ile PEUGEOT i-Cockpit®, önde 1 USB-C girişi.

• **ALLURE:** ACTIVE donanım seviyesine ek olarak, 17 inç KARAKOY alaşım jantlar, gövde renginde ızgara, ön ve arka park desteği, 10 inç dijital gösterge paneli ve 10 inç yüksek çözünürlüklü merkezi dokunmatik ekrana sahip PEUGEOT i-Cockpit®, PEUGEOT i-Connect® bilgi-eğlence sistemiyle kapsamlı akıllı telefon bağlantısı, önde 2 USB-C soketi, arkada 1 USB-C soketi ve 1 USB-A soketi.

• **GT:** ALLURE donanım seviyesine ek olarak Full LED ön farlar, park desteği için yüksek çözünürlüklü kamera, anahtarsız giriş ve çalıştırma, karşılama aydınlatmasıyla elektrikli katlanır aynalar, Black Diamond tavan, GT logoları.

PEUGEOT Tasarım Müdürü Matthias Hossann; "PEUGEOT, yeni 2008 ile teknolojisini ve kedi duruşu kimliğini güçlendirmeye devam ediyor. Tasarım çalışmasının ana unsurlarından biri 3 pençe imzası ile ön cephede karşımıza çıkıyor. Ayrıca SUV modeli tüm pazarlarda bu kadar başarılı kılan sağlam ve kaslı tasarımı daha da ileriye taşıyor ve yeni 2008'in sınıf atlama hamlesini gözler önüne seriyor" dedi.

parlak siyah eklere entegre edilen üç dikey ışık pençesi ile daha da güçleniyor. Bu sayede, 2008'in güçlü kişiliğini ve sağlam SUV tasarımını vurguluyor. Tüm versiyonlar bu yeni ışık imzasına sahip. GT versiyonlarında, üç pençenin çarpıcı etkisi ilk kez kullanılan tam LED farların aydınlatılmasındaki üç ışık modülü ile daha da vurgulanıyor. Bu yönüyle GT versiyonu diğer versiyonlardan ayrışıyor. Yeni ön cephesiyle 2008, yeni PEUGEOT logosunu da taşıyor; daha geniş, farlarla entegre ve aracın duruşunu güçlendiren özel yatay ızgara tasarımı içeriyor. ACTIVE versiyonunun önünü, parlak siyah renkte yatay detaylar süslüyor. ALLURE ve GT versiyonlarında ön cephe, gövdeyle aynı renkte dikey detaylarla ön plana çıkıyor. Bu da ön cephenin dikey duruşunu güçlendirmek için zarif koyu renk eklere kadar uzanıyor. Gövde rengi detaylar, ızgaranın tampona daha iyi entegre olmasını sağlıyor.

Arkada, yeniden tasarlanan ışık imzasıyla yeni 2008, tüm versiyonlarında yeni LED stop lambalarına yer veriyor. PEUGEOT otomobillerinin arkasını karakterize eden simgesel üç pençe, yeniden yorumlandı. Stop lambaları, otomobilin genişlik algısını güçlendiren ince ve zarif, iç içe yer alan üç yatay çift çıtadan oluşuyor. Ayrıca geri vites lambaları ve sinyaller de LED.

Yeni 2008'in lansman rengi, modern Selenyum Gri seçildi. Mavimsi gri vurgularla zenginleştirilen yeni Okenit Beyaz, yeni 2008'in güçlü tasarımını daha da vurguluyor. GT versiyonu, standart olarak siyah çift renkli tavanla sunuluyor. Seçilen gövde renginden bağımsız olarak tüm yeni 2008 versiyonlarında siyah aynalar kullanıyor. Yeni 2008; Selenyum Gri, Tekno Gri, Okenit Beyaz, İnci Siyah, Elixir Kırmızı ve Vertigo Mavi olmak üzere 6 gövde rengiyle satışa sunulacak.

Yeni PEUGEOT 2008, PEUGEOT 408 modelinde tanıtılanlar ile benzer, dikkat çekici tasarımıyla yeni alaşım jantlara sahip oluyor. 16 inç NOMA (ACTIVE), 17 inç KARAKOY (ALLURE ve GT) veya 18 inç EVISSA (GT'de isteğe bağlı) olmak üzere farklı jant seçenekleri söz konusu. Tüm alaşım jantlar, bijonları zarif bir şekilde gizleyen PEUGEOT logosu ile süslenen 4 kollu bir jant göbeğine sahip. Yeni 2008'in tüm versiyonları, GT versiyonlarında opsiyon olarak sunulan yeni Alcantara gibi sınıf atlama stratejisini destekleyen yeni koltuk kumaşlarına sahip.

PEUGEOT Ürünü Müdürü Jerome Micheron; "Yeni PEUGEOT 2008, her zamankinden daha güçlü SUV tasarımı, yeni nesil bağlanabilirlik özellikleri ve tamamen elektrikli versiyondaki daha uzun menzil sayesinde sınıf atlama hamlesini güçlendiriyor ve yeni bir boyuta geçiyor. Yeni E-2008, en ileri elektrik teknolojisi ile yollara çıkıyor ve 400 km'nin üzerinde bir menzile sahip. Ayrıca, çok dinamik bir pazarda,

3 yılı aşkın süredir Avrupa ve Türkiye B-SUV pazarlarının en çok satanlar listesinde yer alan PEUGEOT 2008, tasarım, teknoloji ve elektrikliye geçiş açısından yeni bir adım daha atıyor. Yenilenmiş haliyle; zarif karakteri ve iddialı SUV tasarımı ile daha da "Göz Alıcı" olan PEUGEOT 2008, merkezi 10 inçlik yüksek çözünürlüklü ekran ve benzersiz i-Cockpit® 3D ile ilham veren sürüş keyfi sunarak "Duygu"lara hitap ediyor. PEUGEOT 2008, 406 km'ye varan menzil (WLTP) sunan yeni elektrikli motorun verimliliği ve yeni araç içi teknolojileri ile daha da "Mükemmel" oldu.

PEUGEOT, 2019 yılının sonunda lanse ettiği SUV 2008'den yaklaşık 700.000 adet üretirken, Avrupa ve Türkiye B-SUV segmenti satışlarında her zaman podyumda yer aldı. 2021 yılında Avrupa'nın en çok satılarak zirvede yer alan PEUGEOT 2008, Türkiye'de de 2021'de en çok satılan B-SUV oldu. Modelin global başarı performansında 75.000'den fazla üretilen ve 2019 yılından itibaren kendi segmentinde elektrikliye geçişin öncüsü olan E-2008 modelinin de payı büyük. PEUGEOT 2008'in 2022'deki satışlarının %17,4'ünü oluşturan PEUGEOT E-2008, Avrupa'da elektrikli

B-SUV satışlarında podyuma çıktı. PEUGEOT 2008 müşterileri, öncelikle zarif, güçlü ve sağlam tasarımdan etkileniyor. Ayrıca yeni 2008, çok yönlü ve çevik yapısıyla özellikle aktif aileler için uygun bir SUV olarak öne çıkıyor. Yeni PEUGEOT 2008, İspanya'daki Vigo Fabrikası'nda üretiliyor. ACTIVE, ALLURE, GT olmak üzere üç donanım seviyesine ve 406 km'ye (WLTP karma döngü) kadar menzile sahip yeni 115 kW/156 HP tamamen elektrikli dahil olmak üzere dört farklı motor seçeneği ile 2023 yazında satışa sunulacak. Ürün gamı 2024 yılında yeni bir hibrit versiyonla daha da genişleyecek.

GÖZ ALICI: DAHA DA GÜÇLÜ BİR DURUŞ İÇİN İDDİALİ SUV TASARIMI!

PEUGEOT 2008, tanıtıldığı günden bu yana tasarımıyla öne çıkıyor. PEUGEOT tasarım ekibi, SUV statüsünü daha da güçlendirerek sınıfının üstünde bir ifadeye odaklanıyor. Yeni 2008'in ön, yan ve arka logolarında yeni bir yazı tipi ve yeni bir Bazalt Gri renk dikkat çekiyor. E-2008 ise Dikroik Mavi ve Beyaz renklerde bir "E" logosuna sahip. Arkada, PEUGEOT yazısı tüm bagaj kapağı genişliği boyunca uzanıyor.

2008, yeni 508 sedan ve 508 SW modellerinin ardından, yeni PEUGEOT ışık imzasını benimseyen ikinci model oluyor. Bu, yeni 2008'de tampondaki



Yeni 2008, 2024'ün başında yeni nesil 136 HP PureTech benzinli motor ve bir elektrikli motoru içeren, yeni 6 kademeli çift kavramalı elektrikli şanzımandan oluşan yeni 48V HYBRID güç-aktarma sistemiyle de satışa sunulacak.

B-SUV podyumunun zirvesinde kalmak için gereken her şeye sahip. PEUGEOT değerlerini en iyi şekilde yansıtan, sürdürülebilir bir deneyim arayan geniş bir müşteri kitlesine hitap etmeye devam edecek" dedi.

DUYGU: BENZERSİZ PEUGEOT i-COCKPIT®, İLHAM VEREN SÜRÜŞ KEYFİNİN AYRILMAZ BİR PARÇASI OLMAYA DEVAM EDİYOR!

Kabinin kilit unsurlarından biri olan PEUGEOT i-Cockpit®, markanın en güçlü özelliklerinden biri olmayı sürdürüyor. Son 10 yılda 10 milyon üzerinde satışla PEUGEOT i-Cockpit®, ergonomi ve sürüş keyfini optimize etmek için yeni 2008 ile daha da gelişti. Yeni dijital gösterge paneli göz hizasında, direksiyon simidinin hemen üzerinde ideal bir konuma sahip. Yeni 2008'in gösterge paneli, ALLURE ve GT versiyonlarında

dijital. 10 inçlik dijital ekran yeni bir tasarıma sahip ve GT versiyonlarında 3-Boyutlu olarak donatılıyor. Ekranın rengi, bilgilerin düzeni ve önceliği, sürücünün tercihlerine göre ayarlanabiliyor. ACTIVE versiyonu analog gösterge paneliyle donatılıyor. Tüm yeni 2008 versiyonlarında 10 inç merkezi dokunmatik ekran standart olarak sunulurken, daha önce ilk iki donanım seviyesinde 7 inç olarak kullanıcılar ile buluşuyordu. Bu ekran, radyo ve telefon fonksiyonlarını (ACTIVE versiyonu) veya en yeni nesil PEUGEOT i-Connect® ve PEUGEOT i-Connect® Advanced bilgi-eğlence sistemlerini kontrol etmek için kullanılıyor. ALLURE ve GT versiyonlarında merkezi ekran HD teknolojisi de sahip oluyor. Ayrıca merkezi ekranın altında işlevlere hızlı erişim için piyano tuşları da yer alıyor. Olayların merkezindeki kompakt

direksiyon, PEUGEOT i-Cockpit® mimarisinin temel unsurlarından biri olmayı sürdürüyor; benzersiz çevikliği ve hareket hassasiyeti sunarak sürüş keyfini 10 kat artırıyor. Direksiyonun merkezinde yeni logo ve versiyona bağlı olarak çemberin alt kenarında yeni GT logosu yer alıyor. Multimedya sistemi (ses kaynakları, telefon) dışında ses ve sesli kontrol işlevlerini de barındırıyor. Yeni 2008 GT'nin iç mekânı, kimi yeni ve artık merkezi dokunmatik ekranın ile koordineli ve seçilen sürüş moduna uyumlu 8 farklı renkte kişiselleştirilebilen ortam aydınlatmasını da sunmaya başlıyor. 6 ileri manuel şanzımana sahip yeni 2008 versiyonlarında, gelişmiş ergonomi için yeni bir vites topuzu yer alıyor. Otomatik şanzımanlı yeni 2008 versiyonları, 2022 baharında tanıtılan zarif ve pratik vites koluna sahip olmaya devam ediyor. Yeni PEUGEOT 2008; kum, çamur ve kar olmak üzere 3 sürüş moduna erişim sağlayan Grip Control ile donatılıyor. Grip Control, satışa sunulduğu pazara bağlı olarak "3PMSF" dört mevsim lastiklerle de birleştiriliyor.

MÜKEMMELLİK: ELEKTRİKLİYE GEÇİŞ VE BAĞLANABİLİRLİKTE YENİ BİR STANDART!

Yeni 2008, modern yapıyla verimli elektrikli motorları ve yeni nesil bağlantı çözümleriyle yeni müşterileri çekmeyi amaçlıyor. E-208 ve E-308 modellerinde de kullanılan yeni motorla, E-2008 tamamen elektrikli B-SUV segmentinin öncüsü konumunu pekiştiriyor.

Maksimum güç %15 artışla 100 kW/136 HP'den 115 kW/156 HP'ye çıkarken, batarya 50 kWh'ten 54 kWh'e çıkarıldı. Verimliliği iyileştirme çabası, performans artışı ama aynı zamanda menzilin 345 km (WLTP) yerine 406 km'ye ulaşmasını sağlıyor. Yeni PEUGEOT E-2008, tüm şarj çözümlerine uygun iki tip entegre şarj cihazıyla donatılıyor. Standart olarak tek fazlı 7,4 kW şarj cihazı sunulurken ve opsiyonel olarak üç fazlı 11 kW şarj cihazı seçilebiliyor. %20'den %80'e tahmini şarj süreleri; halka açık şarj noktasında (100 kW) 30 dakika, Wallbox'da (7,4 kW) 4 saat 40 dakika ve güçlendirilmiş prizde (3,2 kW) 11 saat 10 dakika olarak gerçekleşiyor. Yeni PEUGEOT E-2008'in bataryası 8 yıl veya 160.000 km garantili olarak satılıyor. Yeni 2008, 2024'ün başında yeni nesil 136 HP PureTech benzinli motor ve bir elektrikli motoru içeren, yeni 6 kademeli çift kavramalı elektrikli şanzımandan oluşan yeni 48V HYBRID güç-aktarma sistemiyle de satışa sunulacak. Sürüş sırasında şarj olan batarya sayesinde bu teknoloji, alt motor devirlerinde ekstra tork ve %15'e kadar yakıt ekonomisi sağlıyor. HİBRIT sistemle de donatılan yeni 2008, şehir içi sürüşlerinin yarısından fazlasını 0 emisyonlu tamamen elektrik modunda geçirebiliyor.

Yeni 2008, elektrikli dışında tüm kullanıcı gereksinimlerine cevap veren benzinli ve dizel motor seçenekleriyle yollara çıkıyor.

• **PURETECH 100:** Stop & Start sistemi ile donatılan 3 silindirli 1,2 litre hacimli motor 100 HP güç üretiyor ve 6 ileri manuel şanzımanla donatılıyor.
• **PURETECH 130:** Stop & Start sistemi ile donatılan 3 silindirli 1,2 litre hacimli motor 130 HP güç üretiyor ve 6 ileri manuel şanzıman dışında 8 kademeli otomatik şanzıman EAT8 ile donatılabilir.
• **BLUEHD 130 EAT8:** Stop & Start sistemi ile donatılan 4 silindirli 1,5 litre hacimli motor 130 HP güç üretiyor ve 8 kademeli otomatik şanzıman EAT8 ile donatılıyor. En güncel nesil PEUGEOT bağlantılı bilgi sistemleri ile donatılan yeni 2008, ALLURE versiyonunda artık standart olarak PEUGEOT i-Connect® ile satışa sunuluyor. 2008 GT versiyonu opsiyonel olarak PEUGEOT i-Connect® Advanced ile donatılabilir. Her ikisi de merkezi 10 inçlik yüksek çözünürlüklü dokunmatik ekran üzerinden kontrol edilebiliyor. Ekran içeriği kolaylıkla kişiselleştirilebiliyor, "widget" veya kısayollarla, akıllı telefon benzeri, kullanımı kolay bir arayüz sunuluyor. Bildirimler için menüler arasında soldan sağa, yukarı ve aşağı kaydırmak veya uygulama ekranını açmak için üç parmakla dokunmak yeterli oluyor. Kullanıcılar dilediği zaman ekranın altındaki piyano düğmelerine basarak ana sayfaya dönebiliyor. Ekranın üst

kısımındaki sabit bir satır, dış sıcaklık ve hava durumu bilgilerini, widget sayfalarındaki konumu, bağlantı verilerini, bildirimleri ve saati gösteriyor.

PEUGEOT i-Connect® sistemi, kablosuz yansıtma (Apple CarPlay/Android Auto) sayesinde gelişmiş bağlantı sunuyor. Teknolojik deneyimi, PEUGEOT i-Connect® Advanced ile devreye giren yüksek performanslı TomTom bağlantılı navigasyon sistemi ile destekleniyor. Harita, okuma kolaylığı için 10 inçlik ekranın tamamında görüntüleniyor. Sistem, havadan güncelleniyor. Doğal dilde ses tanıma işleviyle PEUGEOT i-Connect Advanced, "OK PEUGEOT" komutuyla tüm bilgi-eğlence işlevlerine erişim sağlıyor. Kullanıcılara yardımcı olmak ve sorularını yanıtlamak için sistem, entegre belge ve öğreticileri de barındırıyor. Yeni 2008 ALLURE ve GT versiyonlarında artık standart olarak 3 adet USB-C soketi (2'si önde, 1'i arkada) ve 1 adet USB-A soketi (Arkada) bulunuyor. 2008 ACTIVE'de önde 1 USB-C soketi bulunurken, E-2008'de ayrıca 1 USB-C soketi ve arkada 1 USB-A soketi bulunuyor. Yeni 2008 ALLURE versiyonları isteğe bağlı olarak 15W akıllı telefon şarj cihazı (Önceden 5W) donatılabilir. Bu donanım GT versiyonunda standart. Yine orta konsolun arkasında yer alıyor ve kablosuz yansıtma işlevi kullanılırken akıllı telefonu şarj ediyor.

Yeni PEUGEOT 2008'deki yeni ön ve arka park yardım kameraları yüksek çözünürlüklü bir görüntü sağlıyor. Donanım seviyesine bağlı olarak, yeni yüksek çözünürlüklü ön kamera (Kör Nokta İzleme ile birlikte) artık opsiyon olarak sunuluyor ve otomobilin yakın çevresini 360°'lik bir görüntü ile gösteriyor.

Yeni yüksek çözünürlüklü park yardım kameralarına ek olarak, yeni 2008 sürüşü daha güvenli ve kolay hale getiren donanımlarla yollara çıkacak;

- Dur ve Kalk işlevine ve araçlar arası mesafe ayarına sahip Adaptif Cruise Control.
- Çarpışma uyarılı otomatik acil durum freni, 7 km/s ile 140 km/s arasında, gece ve gündüz yayaları ve bisikletlileri algılıyor.
- Trafik işaretlerinin genişletilmiş olarak tanımlanması ve dijital gösterge panelinde görüntülenmesi işlevi normal hız işaretleri dışında dur, tek yönlü trafik, sollama yapılmaz ve sollama sonu işaretlerini de algılıyor.
- Serit Konumlandırma Asistanı.
- Direksiyonun mikro hareketlerini analiz ederek uzun süreli sürüşlerde ve 65 km/s üzerindeki hızlarda dikkat dağınıklığını algılayan sürücü dikkat uyarısı.
- Kör nokta uyarısı.

Kum, çamur ve kar olmak üzere 3 sürüş modu sunan Grip Control. Grip Control, satışa sunulan pazara bağlı olarak "3PMSF" dört mevsim lastiklerle birleştiriliyor.

FORD E-TOURNEO COURIER TANITILDI

Ford, otomotiv dünyasının geleceğine öncülük eden 'Geleceği Bugünden Yaşa' vizyonu kapsamında Ford Otosan mühendisleri tarafından geliştirilen yeni, tam elektrikli E-Tourneo Courier'i tanıttı. SUV'den ilham alan farklı tasarımıyla öne çıkan ve macera için tasarlanan çok amaçlı Tourneo Courier, aynı zamanda tarzıyla ve beş koltuğuyla yolculara geniş alan sunuyor.



Ford'un çok yönlü Tourneo ailesinin elektrikli araç sahibi olmayı daha çekici ve erişilebilir hale getirmek amacıyla kapsamlı dijital deneyimler ve bağlantılı özelliklerle sunulan en yeni üyesi, gücünü rafine bir tam elektrikli aktarma organından alıyor. Pratik uzaktan yazılım güncellemeleri (OTA) de aracın kullanıcı deneyimini bağlanabilirlik teknolojileri ile daha da geliştirmeye imkân veriyor.

Ford CEO'su Jim Farley, "E-Tourneo Courier gibi heyecan verici yeni araçlar Ford'un Avrupa'daki geleceği. Elektrikli, eğlenceli ve macera ihtiyacından besleniyor. Yeni tam elektrikli çok amaçlı aracımız, müşterilerimiz için bağlantılı, vazgeçilmez araçlar sunmak üzere yaptığımız küresel yatırımın en son göstergesi" dedi.

E-Tourneo Courier, Ford'un 2024 yılına kadar Avrupa'da sunmayı taahhüt ettiği on tam elektrikli modelden biri. 2035'te tüm araç satışlarında net sıfır emisyonu hedefleyen Ford bu kapsamda 2026 yılı sonuna kadar 2 milyondan fazla tam elektrikli aracı kullanıcılarla buluşturmak üzere küresel çapta 50 milyar dolar yatırım yapıyor.

MACERA İÇİN TASARLANDI

Geniş ve işlevsel bir araç yaratmak için geliştirilen E-Tourneo Courier, dinamik ve kompakt bir tasarıma sahip. Dış tasarımda kısa burun ve sade çizgiler

görsel genişlik hissini ve sağlamlığı güçlendirirken, Ford'un imzası olan krom elmas ızgara ile elektrikli araçlara özgü uçtan uca farlar aracın fütüristik görünümünü tamamlıyor.

Tam elektrikli ve çok amaçlı E-Tourneo Courier, beş kişiyi ve bagajlarını konforlu bir şekilde taşıyacak şekilde geliştirildi. 60-40 oranında bölünmüş arka koltuk ve mevcut Tourneo Courier'den yüzde 44 daha büyük olan bagaj alanı pratikliği bir üst seviyeye taşıyor. Kullanıcılar ayrıca geliştirilmiş omuz ve baş mesafesinin yanı sıra yapılandırılabilir orta konsol, gizli bagaj bölmesi ve 44 litrelik bagaj dahil olmak üzere bir dizi kullanışlı saklama alanı seçeneğinden de yararlanıyor.

Araç içi dijital deneyimler ise, tam dijital gösterge paneli ile 12 inçlik geniş dokunmatik ekran aracılığıyla kontrol edilen SYNC 4 bilgi-eğlence sistemini kapsayan 'digiboard' gösterge paneli çevresinde toplanıyor. Tam bağlantılı kabin, kablosuz Android Auto ve Apple CarPlay entegrasyonunun yanı sıra hareket halindeyken bağlantıda kalmayı sağlamak üzere bir telefon şarj pedi sunuyor. Kablosuz yazılım güncellemeleri, servise gitmeyi gerektirmeden zaman içinde işlevselliği artırmak üzere planlanabiliyor.

E-Tourneo Courier; kontrast tavan rengi, çamurluk kemeri çataları ve tavan barları gibi bir dizi sık seri seçeneğiyle sunuluyor.



TAM ELEKTRİKLİ YENİ SÜRÜŞ DENEYİMİ

E-Tourneo Courier'in 100 kW (136 PS) gücündeki e-motoru, akıcı ve tam elektrikli yolculuk deneyimi vadederken, seçilebilir tek pedalı sürüş modu bu deneyimi daha da geliştiriyor. Sınıfının en kapsamlı gelişmiş sürücü destek sistemleri paketi ise günlük sürüş ve uzun yol seyahatlerini keyifli hale getiriyor. Sürücüler ayrıca Normal, Eko ve Kaygan sürüş modlarından birini seçebiliyor.

E-Tourneo Courier, AC'de 11kW ve DC'de 100 kW olmak üzere iki farklı şarj seçeneğiyle sunuluyor. Ford'un uçtan uca tasarladığı evde şarj çözümü, kullanışlı şarj uygulaması ve geceleri daha uygun elektrik tarifesinden yararlanmak üzere geliştirilen zamanlama özelliği ile şarj yönetimini kullanıcılar için daha

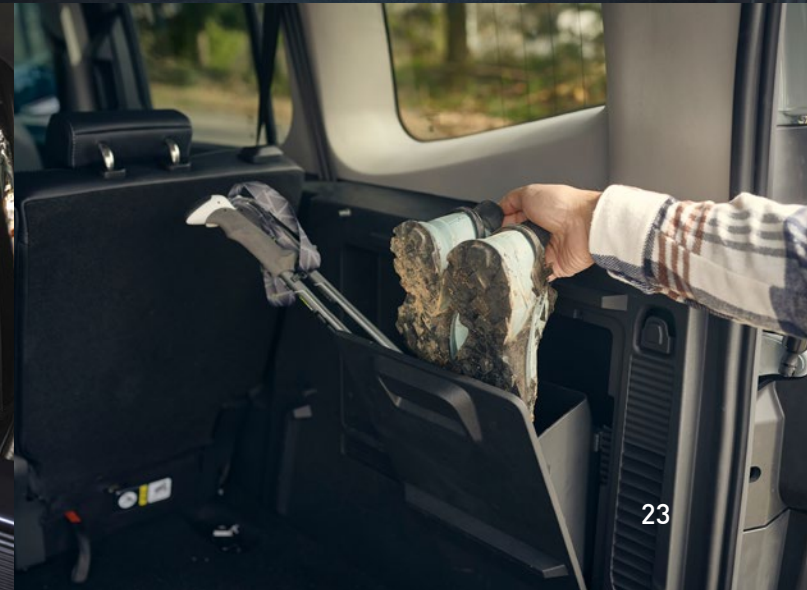
kolay hale getiriyor. AC şarj özelliğiyle 5,7 saatte yüzde 10-100 arası şarj sağlanıyor. Halka açık şarj cihazlarını içeren E-Tourneo Courier'in DC hızlı şarj özelliğiyle kullanıcılar araçlarını sadece 10 dakikada şarj edebiliyor ve 87 km menzil ekleyebiliyor, ayrıca evden uzakta hızlı bir şarja ihtiyaç duyduklarında 35 dakikadan kısa sürede yüzde 10-80 arasında şarj sağlayabiliyorlar.

- Geliştirme, tasarım ve mühendislik süreçlerinde Ford Otosan imzası taşıyan yeni E-Tourneo Courier, Ford'un 2035 yılına kadar Avrupa'daki tüm araç satışlarında sıfır emisyonu ulaşıma ve tam elektrikli portföye sahip olma hedefinde önemli bir kilometre taşına işaret ediyor.
- SUV'den ilham alan çarpıcı

görünümüyle öne çıkan kompakt, beş koltuklu ve çok amaçlı E-Tourneo Courier, sıfırdan yaratılan tam elektrikli tasarımıyla maksimum iç hacim ve kullanışlılık sunuyor.

- E-Tourneo Courier, Ford Pass deneyimi ile bağlanabilirliği, gelişmiş dijital özellikleri ve kablosuz güncellemeleri ile elektrikli araç deneyimini farklı bir boyuta taşıyor.
- Tourneo Courier ilk olarak 2023 son çeyrekte benzinli manuel & otomatik modelleriyle pazara sunulurken, 100% elektrikli E-Tourneo Courier, 2024 yılının ikinci yarısından itibaren Ford Otosan'ın Romanya'daki Craiova fabrikasında üretilecek ve 2024 sonunda satışa sunulacak.

Çok amaçlı E-Tourneo Courier, beş kişiyi ve bagajlarını konforlu bir şekilde taşıyacak şekilde geliştirildi. 60-40 oranında bölünmüş arka koltuk ve mevcut Tourneo Courier'den yüzde 44 daha büyük olan bagaj alanı pratikliği bir üst seviyeye taşıyor.



DS 7 E-TENSE 4X4 360 TÜRKİYE YOLLARINDA



2022'de yenilenerek ülkemizde DS Türkiye tarafından satışa sunulan DS 7 model ailesinin en üst versiyonu DS 7 OPERA E-TENSE 4X4 360 da Türkiye yollarına çıkmaya başladı. DS PERFORMANCE tarafından geliştirilen DS 7 OPERA E-TENSE 4x4 360, akıllı dört tekerlekten çekiş sistemi, daha geniş iz açıklığı, daha alçak şasisi ve daha büyük frenlerle birlikte 360 HP'lik gücüyle şarj edilebilen hibrit verimliliğini yeni bir seviyeye taşıyor. 520 Nm'lik maksimum tork değerinin de katkısıyla 0-100 km/sa hızlanmasını sadece 5,6 saniyede tamamlayabilen DS 7 OPERA E-TENSE 4x4 360, 235 km/sa maksimum hıza çıkabiliyor ve 100 km'de yalnızca 1,8 litre yakıt tüketiyor.



Fransız Lüksü'nün yollardaki yansıması DS Automobiles, seyahat sanatının önde gelen temsilcisi DS 7 modelindeki seçeneklerini DS 7 OPERA E-TENSE 4X4 360 ile en üst seviyeye taşıyor. DS 7 OPERA E-TENSE 4X4 360, özel donanımlarıyla da Premium SUV segmentindeki benzersiz konumunu güçlendiriyor. 4.593 mm uzunluğunda, 1.906 mm genişliğinde ve 1.625 mm yüksekliğindeki DS 7 OPERA E-TENSE 4X4 360, 2.738 mm'lik aks mesafesiyle geniş bir iç mekan sunuyor. Ayrıca standart konumdayken 555 litrelik bagaj hacmiyle de tüm ihtiyaçları karşılayabilecek yüklem hacmi, elektrikli ayarlanabilen sırtlık eğimi ve katlanabilen arka koltuk sırtlıklarıyla kademeli olarak genişletilebiliyor.

FORMULA E'DEKİ E-TENSE TEKNOLOJİSİ

Formula E'deki iki adet çifte şampiyonluğuyla DS Automobiles, E-TENSE teknolojisini seri üretim otomobillerine aktarıyor. 360 HP'lik versiyonun Grand Touring ruhu, DS PERFORMANCE tarafından gerçekleştirilen özel geliştirmelerle destekleniyor. Bu versiyonun şasisi 15 mm alçaltılırken, iz açıklığı da önde 24 mm, arkada ise 10 mm genişletildi. DS PERFORMANCE logolu dört pistonlu kaliperlerle ön frenler 380 milimetre çapa ulaştırıldı. Tüm bu geliştirmeler sonucunda, otomobilin yaya güvenliğine katkı sağlayan "Soft Nose" ön tasarımında ve elektrikli olarak açılıp-kapanan bagaj kapağındaki DS PERFORMANCE logoları da diğer DS

7 modellerinden farklılaştırıldığını gösteren ince detaylar arasına ekleniyor.

DS 7 OPERA E-TENSE 4x4 360'da, 200 HP gücündeki benzinli motoru ile dört tekerlekten çekiş sağlayan ön ve arka akslardaki 110 ile 113 HP gücündeki elektrikli motorlar, şarj edilebilir hibrit segmentinde referans olacak bir güç-ağırlık oranı sağlıyor. Sistemin maksimum tork değeri 520 Nm olan DS 7 OPERA E-TENSE 4x4 360, 2.021 kg'da tutulan ağırlığı ile sınıfında lider performansıyla öne çıkıyor. Elektrik motorları ile 14,2 kWh kapasiteli batarya birleştiğinde, tamamen elektrikli olarak, 62 km'ye (WLTP şehir içi döngü) ve 57 km'ye (WLTP-birleşik döngü) kadar menzil sunabilirken, otoyol koşullarında güvenli sürüş

sağlayabilecek şekilde 140 km/sa tamamen elektrikli azami sürata erişebiliyor. DS 7 OPERA E-TENSE 4x4 360, sadece 40 g/km CO2 (WLTP ağırlıklı birleşik döngü) emisyonu ve 1,8 lt/100 km (WLTP ağırlıklı birleşik döngü) yakıt tüketimi sunuyor. 21 inçlik BROOKLYN isimli jantları saran 245/35 R21 ölçüsünde Michelin Pilot Sport 4S lastiklerle donatılan DS 7 OPERA E-TENSE 4x4 360, 0-100 km/sa hızlanmasını 5,6 saniyede tamamlıyor.

OPÉRA: FRANSIZ TARZI ZARAFET
Zarafette referans gösterilen DS 7, OPÉRA tasarım konseptinde iki renk seçeneği sunuyor: Bazalt Siyahı ve yeni İnci Grisi. Bu tasarım konsepti tüm motor seçeneklerinde tercih edilebiliyor. Fransız Lüksü'nde

uzman, en iyi zanaatkarların ruhuyla, DS Automobiles uzmanlığı, kabin içi tasarımında gözler önüne seriliyor. Çok sayıda parçanın birleştirilmesiyle ortaya çıkarılan lüks saatlerin metal kayışından esinlenen DS Automobiles ekibi, koltuk tabanı ve sırtlığını tek bir deri parçasından ve dikisiz tasarlayarak olağanüstü konforu yakaladı. Koltuk, sıradan bir koltuğa kıyasla daha fazla malzeme kullanılarak, yüksek yoğunluklu köpükten üretildi. Daha yoğun malzeme sayesinde hem daha yüksek uzun yol konforu sağlanırken hem de yıllar geçse de formu korunuyor. Masaj, ısıtma ve soğutma işlevleri, koltuğun konforunu tamamlıyor. Koltuklardaki Nappa deri, kapı panellerini, ön konsolu ve orta konsolu da kaplıyor. Hava yastığı

kapağında da deri kaplama kullanılıyor. İnci dikisli süsleme ve "Clous de Paris" kabartmalı ek parçalar, DS Automobiles ustalarının imzasını taşıyor.

Standart donanımlar, kamera destekli süspansiyon sistemi DS ACTIVE SCAN SUSPENSION, 2. seviye yarı otonom sürüş sistemi DS DRIVE ASSIST, bilgi-eğlence sistemi DS IRIS SYSTEM, yeni DS PIXEL LED VISION 3.0 farlar, kamera ve radarla kontrol edilen aktif güvenlik freni, geri görüş kamerası, ön ve arka park sensörleri, ısıtmalı, masajlı ve havalandırılmalı ön koltuklar, elektrikli arka koltuk sırtlığı, arka koltuklar için uzaktan kontrol panelli ve anti-alerjen filtreli geliştirilmiş çift bölge otomatik klima kontrolü, ısıtmalı ön cam, panoramik açılır cam tavan ile ses ve ısı izolasyonlu yan camları içeriyor.

CITROEN MY AMI BUGGY AĞUSTOS'TA BAYİLERDE

Citroën Ami'nin mobilite vizyonunu ortaya koyan ve aynı zamanda keyifli bir yol arkadaşı olarak dikkat çeken Citroën My Ami Buggy, ağustos ayından itibaren, sınırlı sayıdaki örneğiyle Türkiye yollarıyla buluşmaya hazırlanıyor. My Ami Buggy, kapıları olmayan gövdesi ve çok sayıda özel aksesuarının yanında özel grafikleriyle de iddialı ve çekici bir görünüm sunuyor. Endüstriyel tasarım ve moda gibi otomotiv dışı dünyalardan esinlenen konsept, Citroën tarzını özgürce ifade ediyor.

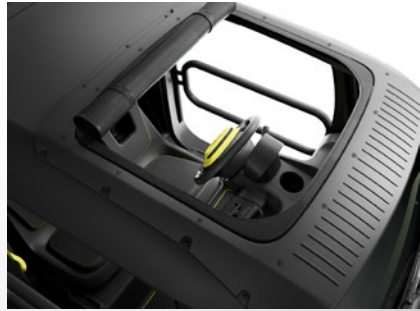


Mobilite dünyasının her alanına değen ve herkesin erişimine uygun ulaşımı sunmak için çalışan Citroën, 0 emisyon değerine sahip tamamen elektrikli yapısıyla tüm kent merkezlerine özgürce erişim imkânı sağlayan Citroën Ami'ye, Citroën My Ami Buggy isimli yeni bir versiyon ekliyor. 2020'nin sonundaki lansmandan günümüze, satıldığı tüm pazarlarda toplam 30.000 adedin üzerinde örneği yollara çıkan Ami, Citroën'in tamamen online kanallar üzerinden satışını gerçekleştirdiği %100 elektrikli

mobilite çözümü olarak dikkat çekiyor. Türkiye'de yaklaşık 1 senelik süreç sonunda 1.000 adetten fazla Citroën Ami satışı gerçekleştirilirken, bu başarının yaz aylarına doğru My Ami Buggy ile artırılması hedefleniyor.

DOĞANIN İÇİNDE HAVADAR SEYAHAT
Citroën My Ami Buggy, hayat koşuşturmasından fırsat bulunan değerli zamanın keyfini sürmek için tasarlanan, son derece özgün bir ulaşım aracı olarak ön plana çıkıyor. Citroën mühendisleri, güçlü bir karaktere sahip, elektrikli ve kullanımı kolay bir araç arayanlar için

özgün Ami Buggy konseptini ortaya çıkardı. Konsept oldukça sade ama bir o kadar da işlevsel olma özelliği taşıyor. Citroën My Ami Buggy, yollarda özgürce hareket etmek isteyen macera ruhlu kullanıcılara hitap ediyor. Citroën My Ami Buggy, sahil kenarı veya doğada hayatı kolaylaştıran pratik bir eğlence aracı olması için tasarlandı. Panoramik tavanı aydınlık ve ferah bir iç mekan sağlarken, kapıların olmaması havadar bir kabin sunuyor. Elektrikli güç aktarım sistemi, içten yanmalı motorlarla kıyaslandığında emisyonuz sürüş ile çevreci bir duruş ortaya koyuyor.



Citroën My Ami Buggy, sahil kenarı veya doğada hayatı kolaylaştıran pratik bir eğlence aracı olması için tasarlandı. Panoramik tavanı aydınlık ve ferah bir iç mekan sağlarken, kapıların olmaması havadar bir kabin sunuyor.

ENGEL TANIMAYAN MACERACI

14 inçlik delikli-altın renkli jantları ve özel siyah dekoratif kapakları kapsayan tekerlekleri üzerinde güvenli bir şekilde yükselen My Ami Buggy'de ilk fark edilen nokta yeni haki yeşil rengi oluyor. Doğanın ruhuyla müthiş bir uyum içindeki bu renk aynı zamanda kullanıcıları dışarı çıkarıp açık havanın keyfini çıkarmaya davet ediyor. Pop ve Vibe versiyonlarında ön ve arka tampon takviyeleri, yeni ön panel ve kaplamalar, yanlardaki çamurluklar, külbütör panelleri ve arka tavan spoileri gibi donanımlar Citroën My Ami Buggy'yi daha özel kılıyor. Siyah renkli koruyucu aksesuarlar güven ve sağlamlık hissini güçlendiriyor. Ayrıca parlak sarı süslemeler kaportayı hareketlendiriyor ve My Ami Buggy'e parlak ve neşeli bir görünüm kazandırıyor. Ön paneldeki iki girinti, zengin sarı çıkartmalarla vurgulanıyor. Bu renk,

Citroën My Ami Buggy, hayat koşuşturmasından fırsat bulunan değerli zamanın keyfini sürmek için tasarlanan, son derece özgün bir ulaşım aracı olarak ön plana çıkıyor. Citroën mühendisleri, güçlü bir karaktere sahip, elektrikli ve kullanımı kolay bir araç arayanlar için özgün Ami Buggy konseptini ortaya çıkardı.

tekerlek davlumbazlarına yapılandırılmış yön oklarında da bulunuyor. Havacılıkta işlevselliği belirtmek için kullanılan bu gibi teknik unsurlar, Citroën My Ami Buggy'de dekoratif amaçlı uygulanarak macera duygusunu artırıyor.

AÇILIR TAVAN VE METAL BORULARLA AÇIK HAVA KEYFİ

My Ami Buggy'de menteseli metal borular, kapıların yerini alıyor. Açılır tavana gelince, Mehari veya 2CV'ye atıfta bulunan yumuşak gri kumaş tavan, panoramik tavanın yerini alıyor. Bu koruyucu, su geçirmez ve UV ışınlarına karşı dayanıklı kumaş, sürücüyü ve yolcuğu güneş ışığından veya kötü hava koşullarından korumak için rulo haline getirilerek açılabilir. Açılır kumaş tavan, çıtçılarla tavan açıklığına sabitlenebiliyor. Ayrıca istendiği takdirde tamamen sökülüp koltukların arkasına kolayca yerleştirilebiliyor.

İÇ MEKANDA ÖZGÜN DETAYLAR

Sarı dış dokunuşların tamamlayıcısı olarak, My Ami Buggy'nin iç mekanındaki birçok öğede aynı renk kullanılıyor. Kokpitin üst bölümündeki üç farklı saklama alanları, çanta kancası ve kapı açma kayışları gibi bazı işlevsel aksesuarların pratikliği vurgulanıyor. Sarı dikişlerle kombine edilen siyah kumaş kaplı koltuklar, araç statik haldeyken bile yolcuları oturmaya davet ediyor. Paspaslarda da sarı ayrıntılar devam ediyor. Tüm özgür ruhlar ve açık hava aktivitelerini sevenler için My Ami Buggy, macera dolu, heyecan verici bir yolculuk vaat ediyor.

TEK ŞARJ İLE 75 KİLOMETRE SÜRÜŞ İMKANI

Yüzde 100 elektrikli Citroën My Ami Buggy, 45 km/saat'e kadar hızlara ulaşabilen, debriyajsız, yumuşak ve akıcı

bir sürüşün yanısıra elektromotorun ürettiği yüksek tork değeri sayesinde ilk hareket anından itibaren yüksek çekiş gücü sunan dört tekerlekli bir mobilité çözümü olarak öne çıkıyor. My Ami Buggy tek bir şarj ile 75 kilometreye kadar elektrikli sürüş menziline ulaşabiliyor. Bu da, doğa içindeki sürüşler için gerekli menzili sağlıyor. 5,5 kWh kapasiteli lityum-iyon batarya, araç zeminine gizlenmiş durumda ve yolcu tarafı kapı eşinde bulunan kablo ile kolaylıkla şarj edilebiliyor. 220 Volt standart prizde tam şarj için 3 saat yeterli oluyor. Citroën My Ami Buggy'yi şarj etmek için yolcu kapısının içinde bulunan entegre kabloyu, standart bir prize (220 V), tıpkı bir akıllı telefon veya dizüstü bilgisayar gibi takmak yeterli oluyor. Sadece 3 saat içinde %100 şarj olabilen Citroën My Ami Buggy ile özel şarj istasyonu ihtiyacı da son buluyor.

14 inçlik delikli-altın renkli jantları ve özel siyah dekoratif kapakları kapsayan tekerlekleri üzerinde güvenli bir şekilde yükselen My Ami Buggy'de ilk fark edilen nokta yeni haki yeşil rengi oluyor. Doğanın ruhuyla müthiş bir uyum içindeki bu renk aynı zamanda kullanıcıları dışarı çıkarıp açık havanın keyfini çıkarmaya davet ediyor.

JEEP RENEGADE VE COMPASS E-HYBRID

Jeep, Renegade ve Compass e-Hybrid versiyonları Türkiye'de satışa sunuldu. Renegade ve Compass e-Hybrid, performanslarını yeni nesil 130 HP güç ve 240 NM torka sahip, 1,5 litrelik 4 silindirli turbo benzinli motor ile 48-Volt bataryaya sahip 15 kw'lık elektrik motorun sinerjisinden alıyor. Jeep® e-Hybrid sistemi, hem Renegade hem de Compass'ta düşük hız ve park manevralarında saf elektrikli sürüş sağlıyor. Türkiye'de toplam Jeep satışlarının yüzde 99'unu oluşturan Renegade ve Compass modelleri, Mayıs ayından itibaren sadece e-hybrid ve 4xe plug-in hybrid seçenekleri ile tercih edilebilecek.



Renegade ve Compass e-Hybrid'in yedi vitesli otomatik şanzımanlı e-Hybrid versiyonları, performanslarını yeni nesil 130 HP güç ve 240 NM torka sahip, 1,5 litrelik 4 silindirli turbo benzinli motor ile 48-Volt bataryaya sahip 15 kw'lık elektrik motorun sinerjisinden alıyor.



Jeep, elektrifikasyon planı dahilindeki ürünlerini dünya yollarıyla buluşturmayı sürdürüyor. Markanın küçük SUV segmentinde yer alan ilk modeli olmasıyla dikkat çeken Renegade'in ve markanın güçlü mirasını yeni tüketim ihtiyaçlarını karşılayan ürün özellikleri, sürüş ve araç içi teknolojileriyle bugüne taşıyan modeli Compass'ın e-Hybrid versiyonları Türkiye'de satışa sunuldu.

Düşük yakıt tüketimi ve emisyon değerleriyle, çevreye çok daha duyarlı olduğunun ve Jeep® markasının efsanevi arazi kabiliyeti ile performansını birleştirdiğinin altını çizen modellerin satışa sunulmasıyla, ülkemizdeki Jeep Renegade ve Compass ürün gamının tamamı elektrikleşmiş oldu. Türkiye'de toplam Jeep satışlarının yüzde 99'unu oluşturan Renegade ve Compass

modelleri Mayıs ayından itibaren sadece e-hybrid ve 4xe plug-in hybrid seçenekleri ile tercih edilebilecek. Böylece Jeep, en çevreci SUV markası olma hedefine doğru Türkiye'de önemli bir adım atmış oldu.

YENİ NESİL HİBRİT TEKNOLOJİSİ ÇEVRECİ VE YAKIT TÜKETİMİNDE AVANTAJLI

Renegade ve Compass e-Hybrid'in yedi vitesli otomatik şanzımanlı e-Hybrid versiyonları, performanslarını yeni nesil 130 HP güç ve 240 NM torka sahip, 1,5 litrelik 4 silindirli turbo benzinli motor ile 48-Volt bataryaya sahip 15 kw'lık elektrik motorun sinerjisinden alıyor. Renegade ve Compass e-Hybrid BSG (Belt Start Generator) ve 15KW'lık elektrikli motor 130 beygirlik içten yanmalı motoru destekliyor. Her iki modelde de bulunan yeni güç aktarma

organları sayesinde içten yanmalı motorun ısınma fazında oluşan yakıt tüketimi ve emisyonun düşürülmesi sağlanıyor. Hibrit teknolojisi; araçların sessiz, akıcı, yakıt harcamadan, %100 elektrikli modda kalkış yapabilmesine (e-launch) ve düşük devirde tamamen elektrikli modda ilerlemesine (e-creep) imkan sağlıyor. Renegade ve Compass e-Hybrid modelleri sadece elektrik motorun gücü ile yoğun ve sıkışık trafikte kısa mesafelerde gaz pedalına basmadan ilerleyebiliyor (e-queueing).

Tamamen elektrik modunda ve Co2 emisyonu olmadan park edilebiliyor (e-park). Hem frenleme hem de yavaşlama esnasında enerji geri kazanımı ile bataryasını şarj edecek şekilde geliştirilen e-Hybridler, performanstan ödün vermedikleri gibi maksimum sürüş konforu sağlıyor.

ZENGİN İÇ DONANIM VE SÜRÜŞ MODLARI VE GÜVENLİK ÖĞELERİ

Renegade e-Hybrid'de yer alan; sarj, sürüş verimliliği, sürüş geçmişi, planlanmış şarjlar ve daha birçok durumla ilgili tüm bilgileri içeren Uconnect Navigasyon sistemi, Apple CarPlay ve Android Auto ile akıllı telefon entegrasyonuna da izin veriyor. Şarj seviyesi ve menzili (elektrikli ve hibrit modda) gibi batarya bilgilerini aktaran Renegade'e özel renkli 7 inç TFT ekran gösterge panelindeki teknolojik işlevler hayatı kolaylaştırıyor. İç mekânda üst seviyede konfor sunan Renegade'in Longitude donanım seviyesinde otomatik klima, Akıllı Hız Asistanı, Serit Değiştirme Asistanı, Trafik İşareti Tanıma Sistemi, Sürücü-Yolcu Hava yastıkları, Arka Park Sensörü ve Lastik Tamir Kiti standart

olarak sunuluyor. Renegade e-Hybrid'in Longitude donanım seviyesinde, 16 inçlik alüminyum alaşımlı jantlarla 215/65R16 lastikler, zorlu arazi koşullarına karşı göğüs geriyor. Bu donanım seviyesinde, Halojen Farlar, Elektrik Kontrollü Siyah Yan Aynalar, Elektrikli Ön ve Arka Camlar, Siyah Dikişli Kumaş Koltuklar, Elektrikli Park Freni w/Autohold, Manuel Koltuk Ayarı (Sürücü: 6 Yöne, Yolcu: 4 Yöne) ve Ön Kol Dayama & Entegre Eşya Gözü bulunuyor. Limited donanım seviyesinde ise 17 inçlik alüminyum jantlarla tercih edilebilen Renegade e-Hybrid'de, Longitude donanımına ek olarak Ön Çarpışma Uyarı & Önleme (FCW), Geri Görüş Kamerası, Kör Nokta Uyarı Sistemi, Anahtarsız Giriş & Çalıştırma, Paralel ve Dikey Park Yardım Sistemi, Adaptive Cruise

Control (ACC) bulunuyor. Compass e-Hybrid'in Limited donanım seviyesinde, 18 inç Alüminyum Jantlar, Otomatik Uzun Farlar, Parlak Siyah Tavan Barları, Led Sis Farları, Karartılmış Arka Camlar, Anahtarsız Giriş & Çalıştırma, Geri Görüş Kamerası, Otomatik Katlanır Yan Dikiz Aynaları, Kablosuz Şarj, Adaptive Cruise Control (ACC) sistemi bulunuyor. Modelin en üst donanım seviyesi olan S-Limited'de ise 19 inç Saten Gri Alaşımlı Jantlar, Sunroof, Siyah Tavan ve aynı renkteki Tavan Barları, Isıtmalı Ön Koltuklar ve Direksiyon Simidi, 8 Yöne Ayarlanabilen Elektrikli Ön Koltuklar, 4 Yöne ayarlanabilir Elektrikli Bel Ayarlı Koltuklar, Hafızalı Sürücü Koltukları ile 40/20/40 Katlanabilir Arka Koltuklar ve Trafik İşareti Algılama gibi özellikler ekleniyor.



BUGÜNE KADARKİ EN İYİ RENAULT: AUSTRAL TÜRKİYE'DE

Yeni Renault Austral lansmanı, "Bu Yolculuk Senin" mottosuyla Türkiye'nin en büyük adası, aynı zamanda da en batısı olan Gökçeada'da gerçekleşti. Benzersiz lansman yolculuğunda, bugüne kadarki en iyi Renault deneyimine odaklanıldı. Sürüş rotasındaki tüm alanlar Renault'nun yeni marka dünyası ve yeni modeli Austral'in ruhuna uygun olarak tasarlandı.

Yeni Austral, bugüne kadarki en iyi Renault olma iddiasıyla 1 Haziran'da Türkiye'de satışa sundu. Renault'nun SUV kategorisindeki temsilcisi ve değişen kalite anlayışının en somut göstergesi Yeni Renault Austral, daha dinamik ve sportif Techno Esprit Alpine versiyonuyla ilk kez sunuluyor.

160 bg mild hybrid motor seçeneği ile Türkiye'de kullanıcılarla buluşan Yeni Austral, 20 farklı gelişmiş sürüş destek sistemi, 12,3" dijital gösterge paneli ve 9" bilgi-eğlence sisteminden oluşan 564 cm2 openR ekranları, multi-sense teknolojisi, 16 cm ileri geri hareket edebilen arka koltuklarıyla sürüş konforunu üst seviyeye taşıyor.

Yeni Renault Austral lansmanı, "Bu Yolculuk Senin" mottosuyla Türkiye'nin en büyük adası, aynı zamanda da en batısı olan Gökçeada'da gerçekleşti. Benzersiz lansman yolculuğunda, bugüne kadarki en iyi

Renault deneyimine odaklanıldı. Sürüş rotasındaki tüm alanlar Renault'nun yeni marka dünyası ve yeni modeli Austral'in ruhuna uygun olarak tasarlandı.

GELİŞMİŞ KALİTE ALGISINA SAHİP DIŞ TASARIM

Yeni Renault Austral, duyguları harekete geçiren silüeti ve özenle şekillendirilen güçlü çizgileriyle yüksek kalite algısı sunuyor. 3D derinlik efektli yüksek teknoloji arka farları ve ön farlarda elmas şeklinde desenler gibi detaylarla da Renault'nun yeni "duygusal teknoloji" tasarım ilkeleriyle birleşiyor.

Dikkat çekici, atletik ve aynı zamanda zarif bir dış tasarıma sahip Yeni Renault Austral, dışarıdan bakıldığında ideal gövde orantısı ile ferahlık hissi veriyor. Esprit Alpine versiyonuna özel atletik görünümü vurgulayan Saten Mineral Gri renk seçeneği bulunan Yeni Renault Austral; Sedef Beyaz, Alev Kırmızı, Demir Mavi, Yıldız Siyah ve Mineral Gri gövde

renkleriyle de satışa sunuluyor.

Daha özgün bir görünüm için isteğe bağlı olarak çift renk de uygulanabiliyor. Çift renk uygulamasında tavan Yıldız Siyah renge dönüşürken, bu renk aynı zamanda köpekbalığı anten, ayna kapakları, ön tampondaki hava girişleri ve eşik panelinde kullanılabiliyor.

Yeni Renault Austral, Techno Esprit Alpine versiyonunda elmas kesimli Daytona Siyah 20" alaşım jantlar sunulurken, tüm jant modellerinin merkezinde yeni Renault logosu yer alıyor.

İÇ TASARIM: BİR TEKNOLOJİ KOZASI

Yeni Austral, 564 cm2 OpenR Link bilgi-eğlence sistemiyle sürüş keyfinden ödün vermeden herkes için en iyi teknolojiyi içeriyor. 12,3" dijital gösterge ekranı, geliştirilmiş 3 boyutlu araç grafiklerine ek olarak sürüş destek sistemleri uyarılarını da ekrana yansıtıyor.

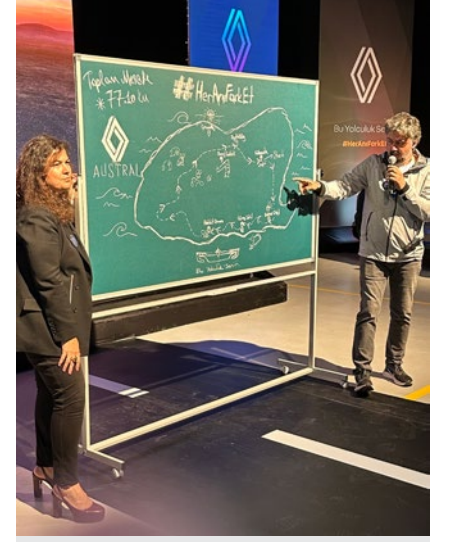
Kendi kendini ayarlayan parlaklık ve optimize edilen yansıtma özellikleri

sayesinde, OpenR ekranı iç mekâna daha teknolojik, daha sık ve daha çekici bir görünüm kazandırıyor.

Yeni Austral sık ve modern yapılı orta konsoluyla sürücü ve ön yolcunun yaşam alanlarını net bir şekilde ayırıyor. Pratik bir depolama alanına sahip ileri geri ayarlanabilir el desteği, 9" OpenR bilgi-eğlence ekranını konforlu bir şekilde kumanda etmenizi sağlarken ayrıca telefonunuzu kablosuz şarj edebileceğiniz bir alan olarak da işlev görüyor.

Yeni Austral'ın iç mekânı, deri, Alcantara, dolgu kumaşlar ve dokunma hissi uyandıran malzemeler içeriyor. Kabin içini Derin Parlak Siyah ve Saten Krom detaylar tamamlıyor. Kaliteli malzemeler otomobilin iç mekânındaki kalite algısını ve sıcaklığı artırıyor.

İç ortam aydınlatması, direksiyon üzerindeki düğmeden erişilebilen multi-sense ayarları ile kişiselleştirilebiliyor. Sürücü, 48 farklı renk arasından seçim yapmaya yardımcı olan bir kaydırma



Renault'nun 'yaşanası otomobiller' yaklaşımına sahip Yeni Austral, tüm aileyi rahat ettirecek şekilde tasarlandı. Kendi kategorisinde öne çıkan geniş diz mesafesiyle arka bölüm konforu üst seviyeye çıkarılıyor.

çubuğunun bulunduğu OpenR ekranı aracılığıyla aydınlatmanın rengini ve yoğunluğunu ayarlayabiliyor.

Renault'nun 'yaşanası otomobiller' yaklaşımına sahip Yeni Austral, tüm aileyi rahat ettirecek şekilde tasarlandı. Kendi kategorisinde öne çıkan geniş diz mesafesiyle arka bölüm konforu üst seviyeye çıkarılıyor. Koltuk sırası 16 cm kaydırıldığında, daha geniş bir bagaj alanı elde ediliyor. Koltuklar gerideyken bagaj hacmi 500 dm³ VDA olup, elektrikli bagaj kapağı kullanım kolaylığı sunuyor. Koltuklar 16 cm ileri kaydırıldığında bagaj hacmi 575 dm³ VDA'ya yükseliyor. Arka koltuk sırası katlandığında bagaj hacmi 1.525 dm³ VDA'ya kadar çıkabiliyor.

İç mekânda çok sayıda pratik saklama alanı bulunuyor. Yeni Austral'daki

toplam saklama alanı yaklaşık 35 litreli buluyor.

YENİ PLATFORM, YENİ PERFORMANS

Yeni Renault Austral, yeni nesil CMF-CD platformunu kullanan ilk Renault modeli. Yeni Austral'ın sağlamlaştırılan gövdesi ile yana yatma eğilimleri iyileştirildi ve şasi, pazarda öne çıkan konfor/verimlilik/tepki oranı için daha hafif ve daha sağlam hale getirildi.

YAKIT VERİMLİLİĞİ VE EMİSYON AÇISINDAN İDDİALİ MOTOR SEÇENEĞİ

Yeni Austral'da kullanılan 12V mild hybrid teknolojisi, geliştirilmiş bir Stop & Start ve Sailing Stop işleviyle verimliliği destekliyor. Bu, özellikle fren anında enerjinin geri kazanılmasına

yardımcı oluyor ve otomatik şanzımanda yavaşlarken motoru durduruyor. Tüm bunlar yakıt tüketimini ve emisyonları azaltırken aynı zamanda günlük kullanım konforunu da destekliyor.

Yeni Austral'daki 160 bg 12V mild hybrid motor, 1.600 ile 3.250 d/d aralığında 270 Nm maksimum tork kullanıma sunuyor ve ortalama 6,3 lt/100 km yakıt tüketirken 142 gr/km'lik CO₂ emisyon değerlerine imza atıyor.

DAHA FAZLA KONFOR VE GÜVENLİK İÇİN YENİLİKÇİ TEKNOLOJİLER

Multi-sense daha keyifli ve gelişmiş bir sürüş deneyimi için Yeni Austral'ın araç içi deneyimini kişiselleştirmeye yardımcı oluyor. Multi-Sense teknolojisi; Eco, Comfort ve Sport olmak üzere üç

sürüş moduna sahip. Dördüncü mod Perso (Kişisel) ise her ayarın kontrolünü sürücüye bırakıyor. Yeni Austral ayrıca, yakıt tüketimini azaltmaya yardımcı olmak üzere otomatik olarak Eco moduna geçilmesini öneren yeni bir proaktif işleve de sahip.

GELİŞMİŞ PASİF GÜVENLİK

Yeni Austral, geliştirilmiş pasif güvenlik ekipmanlarıyla sürücü, yolcular ve trafikteki herkes için en iyi koruma seviyesini sunuyor. Tipik güvenlik özellikleri iyileştirilen ve yandan çarpışma durumunda sürücü ile ön yolcu arasına konumlandırılan orta konsol hava yastığı da eklenen Austral, Euro NCAP testlerinde aldığı 5 yıldız ile Türkiye yollarına çıkıyor.

AKILLI VE PROAKTİF SÜRÜŞ YARDIMCILARI

Yeni Renault Austral'de sunulan 20 adet sürüş destek sistemi, Sürüş, Park Etme ve Güvenlik olmak üzere üç kategoriye ayrılıyor.

- Yaya ve bisiklet algılama fonksiyonlu Aktif Acil Fren Destek Sistemi
- Gelişmiş Şerit Takip Sistemi
- Güvenli Mesafe Uyarı Sistemi
- Kör Nokta Uyarı sistemi
- Güvenli Çıkış Asistanı
- Geri görüş kamerası ve ön, arka, yan park sensörleri
- Adaptif LED Pure vision ön farlar gibi işlevler ile sürüş güvenliğini ve konforunu geliştiriyor.

DR. BERK ÇAĞDAŞ MAİS A.S. Genel Müdürü

"SUV gövde tipi ve C-SUV alt segmenti Türkiye'de her geçen gün daha da güçleniyor. Bugün Türkiye'de satılan her 2 araçtan 1'ini C segmenti modeller oluştururken, en çok satılan gövde tipinde de SUV modeller yer alıyor. Bugüne kadarki en iyi Renault olarak konumlandığımız, aynı zamanda da AUTOBEST jürisinin "2023 Avrupa'nın Satın Alınacak En İyi Otomobili" ödülüne layık gördüğü Yeni Renault Austral ile C segmentindeki hakimiyetimizi güçlendiriyoruz. Türkiye'de daha sportif Esprit Alpine donanımıyla satışa sunulan ilk model olma özelliğine sahip yeni Renault Austral, verimli 160 bg mild hybrid motor seçeneğiyle de çok iddialı. Kullanıcıların tüm ihtiyaçlarına hem teknolojik hem de tasarım özellikleriyle cevap veren yeni Renault Austral ile beklentilerin de üstüne çıkıp C-SUV segmentinde liderliği hedefliyoruz"

577 KM MENZİLLİ MG4 ELECTRIC SATIŞA SUNULDU



Doğan Trend Otomotiv'in Türkiye distribütörlüğünü üstlendiği, köklü İngiliz otomobil markası MG'nin %100 elektrikli yeni modeli MG4 Electric, Türkiye'de 969.000 TL'den başlayan fiyatlarla satışa sunuldu. Avrupa'da piyasaya giriş yaptığı günden itibaren dikkatleri üzerine çeken ve geniş kullanıcı kitlesine hitap eden MG4 Electric, Comfort ve Luxury olmak üzere iki farklı donanım seviyesi ile Türkiye yollarına çıkıyor. Comfort versiyonda 170 PS güç ve 350 km menzil; Luxury versiyonda 204 PS güç ile 435 km menzil seçenekleri sunan MG4 Electric, hem şehir içi hem uzun mesafeli kullanımlara uygun olmasıyla da öne çıkıyor. Farklı platformlarda birçok kez "Yılın Otomobili" seçilen MG4 Electric, şehir içi kullanımlarda 577 km'ye varan menzili ile dikkat çekiyor. Yakın zaman önce Euro NCAP güvenlik testlerinden 5 yıldız almayı başaran MG4 Electric'in her iki versiyonunda da MG Pilot teknolojik sürüş destek sistemleri standart olarak yer alıyor. Geniş iç hacmi ile C segmentine giren modeli rakiplerinden ayıran en önemli özelliklerden biri olarak da arkadan itişli olması oluşturuyor.

Elektrikli ürün gamını genişleten köklü İngiliz otomobil markası MG (Morris Garages), MG4 Electric ile C segmentine giriş yapıyor. %100 elektrikli yeni MG4 Electric, Türkiye'de 969.000 TL'den başlayan fiyatlarla satışa sunuldu. 2 donanım seçeneği bulunan modelin Comfort versiyonu 170 PS güç ve 350 km WLTP menzil; Luxury versiyonu ise 204 PS ve 435 km WLTP menzil sunuyor. Modelin menzili şehir içi kullanımlarda ise 577 km'ye ulaşıyor. Çocuk ve yetişkin yolcuların güvenliği, korunmasız yol kullanıcılarının (yayalar) koruması ve araç güvenlik destek fonksiyonlarının test edildiği zorlu Euro NCAP testlerinde MG4 Electric'in, güvenliği 5 yıldız ile tescillenmesi dikkat çeken bir başka özellik olarak öne çıkıyor. MG4 Electric 50:50 ağırlık dağılımı, alçak ağırlık

merkezi, sınıfının üstünde boyutları, arkadan itişli sürüş sistemi ve MG Pilot teknolojik sürücü destek sistemleri ile konforu, güvenliği ve yüksek performansı aynı anda sunuyor.

İKİ BATARYA VE İKİ MENZİL SEÇENEĞİ
MG4 Electric'in, Comfort ve Luxury olmak üzere 2 seçeneği bulunuyor. Giriş seviyesi olan MG4 Electric Comfort; 51 kWsa bataryaya, WLTP döngüsünde 350 km menzile ve arkada konumlandırılan 125 kW (170 PS) gücünde elektromotora sahip. MG4 Electric Luxury ise 64 kWsa batarya ve 150 kW (204 PS) gücünde bir elektromotora donatılıyor. Bu motor, WLTP'ye göre 435 km; şehir içi kullanımlarda ise 577 km'ye kadar menzil sunuyor. MG4 Electric'in en önemli özelliklerinden biri de yalnızca 28 dakikada %10'dan %80'e çok hızlı şarj olabilmesi.

V2L İLE ARTIK HER YERDE ENERJİ PAYLAŞILABİLECEK
MG markasının elektrikli otomobillerinin en dikkat çekici özelliklerinden biri olan V2L teknolojisi MG4 modelinde de bulunuyor. Bu özellik sayesinde MG4'ün bataryasındaki elektrik enerjisini bir kablo vasıtasıyla dışarıya aktarmak ve enerjisini paylaşmak mümkün. Sessiz ve sıfır emisyonlu bir jeneratöre dönüşebilen MG4 bu özelliği ile dışarıya 3,3 kW gücünde elektrik enerjisi verebiliyor. Aynı anda birden fazla elektrikli cihazı çalıştıran MG4 ile başka elektrikli otomobilleri bile şarj etmek mümkün. Kamp sevenlere elektrikli doğaya taşıma olanağı sunan V2L teknolojisi ile bir buzdolabını aralıksız 17 gün boyunca çalıştırabilmek, aynı anda su ısıtıcısı veya elektrikli ocak kullanmak mümkün.



TİBET SOYSAL

Doğan Trend Otomotiv
Genel Müdür Yardımcısı

"Yeni ZS EV'den sonra MG4 Electric ile elektrikli ürün gamımızı genişletmekten heyecan duyuyoruz. Marka olarak ürün gamımız genişledikçe satışlarımızın %50'sini elektrikli araçların oluşturmasını hedefliyoruz. Elektrikli otomobiller için yeni nesil bir tasarım konseptini temsil eden ve markamızın geleceğini yansıtan MG4 Electric'in pazara da yeni bir soluk getireceğine inanıyorum. Avrupa'da geniş bir kitleye hitap eden MG4 Electric, Avrupa'da çok sevildi. Sadece geçtiğimiz Mart ayında bile 10 bin adetten fazla satışa imza atma başarısını gösterdi. 2023 yılında MG4 Electric'in 80'den fazla ülkede satışa olması ve modelin bu yılki satışlarının global çapta 150 bin adeti geçmesini bekliyoruz. Ayrıca İngiltere'de "Yılın otomobili" ödülünü aldı. Tüm bu değerli ödüllerin yanı sıra yeni modelimiz Euro NCAP testlerinden aldığı 5 yıldız ile güvenliğini de kanıtladı. Türkiye'de de çok beğenileceğini düşünüyoruz, MG4 Electric, Türkiye'de de elektrikli otomobil pazarının güçlü bir oyuncusu olacak. Biz de yeni modelimiz ile Türkiye'de elektrikli otomobil pazarını geliştirmeyi ve genişletmeyi hedefliyoruz"



SINIFININ EN İNCE BATARYASI

Yenilikçi "ONE PACK" batarya, MG4 Electric'in dinamik görünümünün temelini oluşturuyor. Yüksekliği yalnızca 110 mm olan batarya, sınıfının en ince olması ile dikkat çekiyor. İnce batarya sayesinde daha fazla iç hacim elde ediliyor.

GELECEĞE YÖN VEREN ÖZEL PLATFORM

Markanın elektrikli modelleri için özel olarak tasarladığı Modüler Ölçeklenebilir Platform, MG4 Electric'in 50:50 ağırlık dağılımı, üstün yol tutuş özellikleri ve sınıfının en ince bataryasına sahip olmasına imkan tanıyor. MG4 Electric'in özel elektrikli Modüler Ölçeklenebilir Platformu ile Euro NCAP testlerinden elde ettiği 5 yıldız, gelecekte geliştirilecek MG modellerinin güvenliği hakkında da ipucu veriyor. Güvenlik, sürüş konforu ve hafiflik sağlayan bu özel platform, hatchback modellerden SUV'lara, minibüslerden spor otomobillere kadar uyarlanabiliyor. Bu platformun bir diğer

önemli özelliği de dingil mesafesinin uzun olabilmesi. Bu sayede MG4 Electric, sınıfının çok üzerinde iç hacim sunabiliyor.

ETKİLEYİCİ, SPORTİF TASARIM

MG4 Electric'in dinamik tasarımı, Londra'daki Advanced Design Studio ve yine İngiltere'nin başkentinde bulunan Royal College of Art'ın ortak çalışmalarıyla geliştirildi. Dinamik tasarım konsepti, MG4 Electric'e sportif ve çevik görünümünü veriyor. Farlar, sis lambaları da dahil olmak üzere LED ışıklar ile donatılmış. Aracın tüm genişliği boyunca uzanan ışık şeridi, arka görünümü vurguluyor. MG4 Electric'in güçlü aydınlatması teknoloji vurgusu yaparken çift renkli tavanı ile çift kanatlı tavan spoileri bütünleşerek estetik bir görüntü ortaya çıkartıyor.

4.287 mm uzunluk ve 2.705 mm'lik dingil mesafesi, çekici gövde oranları sunmakla kalmıyor, aynı zamanda beş kişilik bir aile için geniş kabin içi alan da sunuyor. Comfort versiyonda 363, Luxury versiyonda 350 litre olan bagaj hacmi, koltukların kullanım şekline bağlı olarak Comfort versiyonda 1.177; Luxury versiyonda ise 1.165 litreye kadar büyütülebiliyor. Modeli rakiplerinden ayıran ve aileler için uygun bir hale getiren bir diğer önemli özellik de; geniş bagaj hacmi de dahil olmak üzere toplamda 28 adet kullanışlı saklama alanı sunuyor olması.

MG4 Electric; Pebble Black, Dover White, Medal Silver, Andes Grey, Diamond Red, Surfing Blue ve Fizzy Orange gövde renklerinde tercih edilebiliyor. Tavanı siyah olması ile dikkat çeken çift renkli Luxury versiyonda gri ve siyah olmak üzere iki farklı döşeme renk seçeneği bulunuyor.

KULLANIŞLI, GENİŞ VE PREMIUM İÇ MEKAN

MG4 Electric'in iç mekanı, yalınlık, teknoloji ve kalite vurgusu ile minimalist bir tasarıma sahip. Kullanıcı dostu bir dizayna sahip kokpit; kaliteli malzemeler, özenli kurulum, bol ışık, yalın gösterge paneli ve kumanda elemanları ile kabin içindeki ferahlığı ve konforu en üst seviyeye çıkarıyor. Havada asılı duran orta konsolun tasarımı, kabin içi ferahlığı güçlendiriyor ve bu sayede alandan tasarruf ediliyor. Luxury versiyonda kablolu şarj bölmesi de yer alıyor. Çift kollu direksiyon simidinin yüksekliği ve derinliği ayarlanabilirken Luxury versiyonda ısıtma özelliği de ekleniyor. Luxury versiyonunda ısıtılmalı ön koltuklar sunulurken, altı yönlü elektrikli sürücü koltuğu seçeneği de bulunuyor.

Kokpitte tepki süresi düşük, çözünürlüğü yüksek 7" dijital gösterge ve 10,25" dokunmatik ekran göze çarpıyor. Dokunmatik ekran Apple CarPlay ve Android Auto üzerinden akıllı telefonları,



MEHMET EREL

çeşitli araç işlevlerini, sürüş profillerini, klimayı ve şarj yönetimini bir araya toplarken sürücüyü güncel olarak sürüşe bağlı detaylı hesaplamalar sonucunda elde edilen batarya doluluğu ve menzil bilgilerini sunuyor.

MÜTHİŞ ELEKTRİK PERFORMANSI

MG4 Electric Comfort, 51 kWsa batarya ile arkada konumlanan 125 kW (170 PS) elektromotoru birleştiriyor. 7,7 saniyede saatte 100 km hıza ulaşan modelin azami hızı 160 km/sa. MG4 Electric Comfort, 350 km WLTP menzil sunuyor. Otomobilin dahili hızlı şarj (AC) gücü 6,6 kW. Çok hızlı şarj (DC) kapasitesi ile modelin batarya doluluğu 40 dakikada yüzde 10'dan yüzde 80'e ulaşabiliyor.

Luxury versiyonda 64 kWsa batarya ve gücünü arka tekerleklerle aktaran 150 kW (204 PS) motor bulunuyor. Bu versiyonun 0-100 km's hızlanması 7,1 saniye sürüyor ve 160 km/s maksimum hıza ulaşıyor. MG4 Electric Luxury'nin WLTP menzili 435, şehir içi menzili ise 577 km. Luxury versiyonda bulunan dahili AC şarj gücü 11 kW. Model, sahip olduğu yüksek çok hızlı şarj (DC) kapasitesi ile rakiplerinin önüne geçiyor ve bu kapasite sayesinde batarya doluluğu yalnızca 28 dakikada yüzde 10'dan yüzde 80'e ulaşıyor. Ayrıca, iki versiyon da maksimum 250 Nm torka sahip.

İLERİ TEKNOLOJİ VE ÜSTÜN SÜRÜŞ ÖZELLİKLERİ

Arkada konumlandırılan motor ve arkadan itiş ile dengeli 50:50 ağırlık dağılımı, alçak ağırlık merkezi, MG4 Electric'e üstün yol tutuş ve viraj

kabiliyeti sağlıyor. Yeni model, 4 seviyeli enerji geri kazanım özelliğine de sahip. 3 seviyeli KERS ayarına ek olarak MG4 Electric'te KERS Adaptif olarak ayarlanabiliyor. Böylece otomobil, sürücünün müdahale etmesine gerek kalmadan öndeki araç ile mesafeyi hesaplayarak en yüksek seviyede enerji geri kazanımı için KERS sayesinde otomatik olarak ayarlıyor.

Sürücü, ihtiyacına bağlı olarak 5 farklı sürüş modu seçimi yapılabiliyor. MG4 Electric'te Eco, Normal, Sport ve Snow modlara ek olarak "Sürüş Modu Kişiselleştirebilme" özelliği bulunuyor. Sürücü, beygir gücünden direksiyon ve pedal hassasiyetine kadar sürüş özelliklerini uygun gördüğü biçimde ayarlayabiliyor ve bu sayede kişiselleştirilmiş bir sürüş deneyimi yaşıyor.

MG4'TE GÜVENLİK VE KONFOR STANDART DONANIM

MG4 Electric, bir dizi gelişmiş sürücü destek ve güvenlik sistemi ile donatılıyor. Ön Çarpışma Uyarısı (FCW) ve Otomatik Acil Fren Sistemi'ne (AEB) ek olarak, iki versiyonda da Adaptif Hız Sabitleme (ACC), Trafikte Sürüş Sistemi (TJA), Şerit İhlal İkazı (LDW) ve Şerit Takip Desteği (LKA) standart olarak sunuluyor. Ayrıca Akıllı Uzun Far Kontrolü (IHC) ve Trafik İşareti Tanıma özelliğine sahip Hız Asistan Sistemi (SAS) de bulunuyor. Tüm bu işlevler MG Pilot adı altında gruplanmış durumda ve yarı otonom sürüş sağlıyor. MG4 Electric Luxury'de Comfort versiyonda sunulan MG Pilot teknolojik sürüş destek sistemlerine ek

olarak sürüş konforunu artırıcı Kör Nokta Monitörü (BSD), Şerit Değiştirme Desteği (LCA), Arka Çarpaz Trafik Uyarısı (RCTA), Kapı Açma Uyarısı (DOW), Dengesiz Sürüş Uyarısı (UDW) gibi özellikler de yer alıyor. Görüntü kalitesi yüksek 360 derece kamera sayesinde sürücü eş zamanlı olarak etrafındaki ortamı dokunmatik ekrandan takip edebiliyor.

DİKKAT ÇEKEN FİYATLAR

Türkiye'de Doğan Trend Otomotiv'in temsil ettiği MG markasının yeni modeli MG4 Electric, fiyatları ile dikkat çekiyor. MG4 Electric'in 51kWsa batarya kapasitesine sahip olan ve 350 km menzil sunan Comfort versiyonu, lansmana özel 969.000 TL'den satışa çıkarıldı. 64kWsa batarya kapasitesine sahip olan 435 km menzilli Luxury versiyonu ise 1.269.000 TL'den satışa sunuldu. Doğan Trend Otomotiv, %100 elektrikli ve hibrit modellerinde sunduğu 7 yıl veya 150.000 km araç ve batarya garantisini MG4 Electric için de standart olarak sunuyor. Ayrıca marka, uzun süredir devam ettirdiği Valueguard Değer Koruma Programı ile MG4 Electric'in ikinci el değerini de güvence altına alıyor.

DENEYİM NOKTALARI HIZLA ARTMAYA DEVAM EDİYOR

Türkiye'de Doğan Trend Otomotiv tarafından temsil edilen MG, elektrikli ve benzinli modelleriyle elde ettiği başarıya paralel olarak satış ve servis ağını da genişletiyor. Elektrikli yeni modellerin de katılımı ile 2023 yılında yatırımlarına devam eden MG markası, bu sene deneyim noktalarının sayısını 25'e çıkarıyor.

YENİ VOLKSWAGEN AMAROK TÜRKİYE'DE

Tamamen yeniden tasarlanarak, çarpıcı, sportif bir görünüme ve yepyeni bir iç mekâna kavuşan Yeni Amarok, sağlamlığı, gücü ve sunduğu bir çok teknolojik özelliğiyle Volkswagen DNA'sını yüzde 100 korumayı başarıyor.

2.0 litre 205 PS dört silindirlili çift turbo ve 3.0 litre 240 PS V6 motor seçenekleriyle; 'Life', 'Style', 'Style Plus', 'PanAmericana' ve 'Aventura' olmak üzere beş farklı donanım seviyesinde satışına başlanan Yeni Amarok'un lansmana özel kampanyalı fiyatları 1 milyon 200 Bin TL'den başlıyor.

YENİ AMAROK, PREMIUM PICK-UP SINIFINDA STANDARTLARI YENİDEN BELİRLİYOR

Amarok modelinin pazara sunulduğu günden bu yana, üstün tasarımı, gücü ve kalitesiyle 'premium pick-up' pazarını yaratan ve bu sınıfın standartlarını belirleyen bir model olduğunu vurgulayan Volkswagen Ticari Araç Genel Müdürü Tolga Senyücel, "Dünya genelinde 830 bin adedin üzerinde satış başarısına ulaşmış olan Amarok, Türkiye pazarına sunulduğu 2011 yılından bu yana marka satış adetlerimize, marka pazar payına ve imajına büyük katkı sağlamış olan bir modelimiz. Amarok'un ilk versiyonu,

Pazara sunulduğu 2010 yılından bu yana dünya çapında 830 binin üzerinde satış başarısı gösteren Volkswagen Ticari Araç'ın premium pick-up modeli Amarok, yüzde 100 yenilenmiş ikinci nesliyle Türkiye'de satışa sunuldu. Yepyeni iç ve dış tasarımı, güçlü yeni teknoloji motorları, 4MOTION teknolojisi, akıllı sürüş destek sistemleri ve sınıfında fark yaratacak birçok özelliğiyle Yeni Amarok, bir pick-up'tan fazlasını sunuyor.

pazarda büyük ilgi ve beğeni görmüştü. 10 yıllık dönemde 24 bine yakın satış adedine ulaşma başarısını gösterdi ve halen en yüksek ikinci el değerine sahip modellerden biri olmayı sürdürüyor. Yeni nesliyle Amarok'un cıtaı daha da yukarı taşıdığını görüyoruz. Birçok ülkeden önce Türkiye pazarına sunma ayrıcalığını yaşadığımız yeni nesil Amarok, güçlü ve verimli motorları, 4MOTION teknolojisi, sunduğu premium konfor, yepyeni ön konsolu ve dijital ekranyla çok daha karizmatik bir duruş sergiliyor. Yeni Amarok sahip olduğu üstünlükleriyle markamızın premium pick-up sınıfındaki iddiasını sürdürüyor. Müsterilerimizin çok beğendiği ve talep göstereceği bir model olmaya devam edeceğine inanıyorum" diye belirtti.

HER HALİYLE VOLKSWAGEN

Yeni Amarok'un Volkswagen'in tasarımı DNA'sını yansıtmaya devam ettiğini belirten Senyücel, "Yeni Amarok, ortak platform üretimi bir model olmasına rağmen, Volkswagen Ticari Araç markasının karakteristiği olan tüm iç ve dış tasarım özellikleri,

gelişmiş sürüş destek sistemleri ve yüksek performansı ile Volkswagen üstünlüklerini bütünüyle sergiliyor" dedi. Senyücel sözlerini "Amarok bir önceki nesliyle bu segmentin lideri olma başarısını göstermişti. Yeni Amarok, motor seçenekleri, ihtiyaca göre sunduğu farklı donanım seviyeleriyle sınıfında rekabeti yeniden şekillendirmeye iddialı bir şekilde geliyor." diyerek bitirdi.

GÜÇLÜ, BAĞIMSIZ VE KENDİNDEN EMİN TASARIM

Amarok'un özgün tasarımı yeni neslinde büyük ölçüde değiştirilerek, daha güçlü görünen bir gövdeyle karşımıza çıkıyor. Tamamen yenilenen karizmatik ön bölümde, Volkswagen DNA'sını yansıtan keskin hatlı yeni ön tasarım özellikle dikkat çekiyor. Önceki nesilde olduğu gibi Yeni Amarok'ta da yarım daire şeklindeki çamurluk davlumbazları, çoğu pick-up modelinin yuvarlak çizgisinin aksine düz bir çizgi formu ile, karakteristik bir Amarok özelliği olarak ayrışıyor. Alüminyum alaşımlı jantlar ve arazi lastikleri, güçlü bir görünüm sergiliyor.

DÖRT VE ALTI SİLİNDİRLİ GÜÇLÜ MOTOR SEÇENEKLERİ

Yeni Amarok' ta 2.0 litrelik dört silindirlili çift turbo motor 205 PS (151 kW) güç ve 500 Nm tork sağlarken, 3.0 litrelik V6 motor 240 PS (177 kW) güç üretiyor ve 600 Nm tork sağlıyor. V6 motor, araca hem şehir içinde hem de offroad koşullarında yüksek performans, düşük yakıt tüketimi ve yüksek çekiş gücü kazandırıyor.

STANDART 4MOTION

Yeni Amarok'un tüm donanımlarında 4MOTION dört tekerlekten çekiş sistemi standart olarak bulunuyor.

GENİŞLETİLMİŞ SEÇİLEBİLİR DÖRT TEKERLEKTEN ÇEKİŞ

Seçilebilir dört tekerlekten çekiş sisteminde, standart 4MOTION sisteminde sunulan modlara ek olarak dördüncü bir mod (4A modu) sunuluyor. Sürücü, orta konsoldaki döner düğmeyi kullanarak dört farklı çekiş modu arasından seçim yapabiliyor.





4A modu uzun mesafeli yolculuklarda daha konforlu bir sürüş imkanı sağlıyor. 4A modunda tork, dört tekerleğe ihtiyaca göre dağıtılıyor ve ön aksdaki tork en fazla %50 olabiliyor. Bu modda güç dağılımı tamamen değişken olup, herhangi bir zamanda devreye alınabiliyor ve tüm hız aralığı için kullanılabilir.

Bir diğer mod olan 4H modunda 4MOTION çekiş sistemi, örneğin karlı yollardan güvenli bir şekilde geçmek için (normal hızlarda ve düz yollarda yüksek çekiş seviyelerinde) motor gücünü tekerleklerle azaltılmış bir oranda aktarıyor. Ön ve arka akslar arasındaki tork eşit oranda dağılırken, herhangi bir zamanda devreye alınabiliyor ve tüm hız aralığında kullanılabilir.

Ek olarak, 4L modu, zorlu arazi koşullarında offroad kullanımı (düşük hızda yüksek tork) için üçüncü bir seviye olarak bulunuyor. 20 km/h'lık hıza kadar kullanılması önerilen bu mod sadece sürüş hızı 5 km/h'nin altında olduğunda devreye alınabiliyor. Bu modda ön ve arka akslar arasında tork eşit oranda dağılıyor. Amarok özellikle dördüncü mod olan 2H modunda verimli bir sürüş sağlıyor. 2H modunda gücün tamamı arka tekerleklerle yönlendiriliyor.

YENİ AMAROK'TA İHTİYACA GÖRE BEŞ FARKLI DONANIM SEÇENEĞİ
Yeni Amarok, beş donanım seçeneğiyle

pazara sunuluyor. Bu versiyonlar sırasıyla; 'Life', 'Style', 'Style Plus', 'PanAmericana' ve 'Aventura' olarak isimlendirilmiş durumda.

TÜM MODELLERDE 10 İLERİ OTOMATİK ŞANZIMAN
205 PS ve 240 PS güç üreten TDI motorlar, Türkiye pazarına tüm donanımlarda 10 ileri otomatik şanzimanla sunuluyor.

YÜKSEK TEKNOLOJİ YENİ SÜRÜŞ DESTEK SİSTEMLERİ
20 adedi tamamen yeni olmak üzere, 25'in üzerinde gelişmiş sürüş destek sistemi Yeni Amarok'ta sürüşü daha konforlu ve güvenli hale getiriyor. Adaptif hız sabitleme sistemi (ACC), otomatik park assist (kendi kendine park sistemi), 360 derece kamera, şerit takip asistanı (Lane Assist), kör nokta algılama ile şerit değiştirme asistanı (Side Assist), şehir içi acil frenleme (Front Assist) Yeni Amarok'ta ilk kez sunuluyor.

KUSURSUZ FAR TASARIMI
Yeni Amarok'ta farlar kusursuz bir tasarım oluşturuyor. Life donanımında sunulan LED ön farlarla entegre radyatör ızgarası, çapraz ızgaralarıyla oldukça karizmatik. Yeni Amarok'un yüksek teknolojik görünümünü vurgulayan '1Q. LIGHT – LED Matrix farlar' ise diğer

donanım seviyelerinde standart olarak sunuluyor. PanAmericana ve Aventura donanımlarında aracın ön yüzündeki, çapraz ızgaraların altında radyatör ızgarası ile oluşan özgün X tasarımı dikkat çekiyor. Yeni Amarok'un arkasında Volkswagen DNA'sı açıkça göze çarpıyor: PanAmericana ve Aventura modellerinde VW logosunun altında bagaj kapağının tamamı boyunca kabartmalı 'Amarok' yazısı yer alıyor. Kabartmanın sağında ve solunda ise LED arka far grubu bulunuyor.

TEKNOLOJİK VE DİJİTAL ÖN KONSOL
Yeni Amarok'un iç mekanı Volkswagen Ticari Araç tasarım ekibi tarafından son derece işlevsel tasarlandı. Gösterge paneli, dijital ekran ve yeni kontrol düğmeleri fonksiyonel ve ergonomik olarak sürücüye göre uyarlanmış durumda. Yeni Amarok'un Life donanımında 8 inç, diğer donanım seviyelerinde 12.3 inç boyutunda dijital gösterge paneli bulunuyor. Aracın bilgi-eğlence sistemi ise, Life donanım seviyesinde 10.1 inç, diğer donanımlarda ise 12.0 inç dik yerleştirilmiş dokunmatik ekran ölçülerine sahip.

Yeni Amarok'ta, döner düğme kullanılarak arkadan itiş (2H) ve dört tekerlekten çekiş fonksiyonları (4A, 4H, 4L) arasından seçim yapılabilir.

Ayrıca bilgi-eğlence ekranı üzerinden 6 farklı sürüş modundan biri seçilebilir:

Yeni Amarok'un iç mekanı Volkswagen Ticari Araç tasarım ekibi tarafından son derece işlevsel tasarlandı. Gösterge paneli, dijital ekran ve yeni kontrol düğmeleri fonksiyonel ve ergonomik olarak sürücüye göre uyarlanmış durumda.





1.Normal sürüş modu: 4A varsayılan çekiş modudur. Günlük sürüş koşulları için en uygun sürüş keyfi, konfor ve güvenlik şartlarını sağlar. Bu modda iken diğer modlar seçilebilir. Arka diferansiyel kilidi 40km/h'nin altındaki hızlarda devreye alınabilir.

2.EKO sürüş modu: 2H varsayılan çekiş modudur. Yakıt tüketimini düşürerek menzili artırır. Eko modundayken 4L seçilemez. Diğer çekiş modları seçilebilir.

3.Çekme / taşıma sürüş modu: 4A varsayılan çekiş modudur. Sanzımanın ağır bir yük çekmeye uygun şekilde çalıştırılmasını sağlar. Vites değişirme sıklığının azaltılabilmesi için vites sadece yüksek motor hızlarında artırılır. Yokuş aşağı giderken motor freni etkisi artırılır. Diğer modlar seçilebilir.

4.Kaygan zemin sürüş modu: 4A varsayılan çekiş modudur. Gevşek ve kaygan zeminlerde devreye alınabilir. Bu modda aracın gaz pedalına tepkisi azaltılır ve kaygan zeminlere uygun olarak vites değişimi sağlanır. 2H çekiş modu seçilemez, 4H ve 4L seçilebilir.

5.Çamur / arazi sürüş modu: 4H varsayılan çekiş modudur. Arka diferansiyel kilidi otomatik olarak devreye alınır. Aracın performansını çamurlu, engebeli veya eğimli arazide sürüşe uygun hale getirir. 4L çekiş modu seçilebilir, 4A ve 2H seçilemez.

6.Derin kar / kum sürüş modu: 4H varsayılan çekiş modudur. Arka diferansiyel kilidi otomatik olarak

Yeni Amarok, beş donanım seçeneğiyle pazara sunuluyor. Bu versiyonlar sırasıyla; 'Life', 'Style', 'Style Plus', 'PanAmericana' ve 'Aventura' olarak isimlendirilmiş durumda.

devreye alınır. Yumuşak, kuru kum veya derin karda arazi sürüşü için uygundur. Bu mod, aracı derin kar veya kumdan çıkarmaya yardımcı olur. 4L çekiş modu seçilebilir, 4A ve 2H seçilemez.

ESP, Yokuş İniş Desteği ve diferansiyel kilidi de üç ayrı düğme aracılığıyla kontrol edilebiliyor. Yeni Amarok'ta Style donanım seviyesinden itibaren anahtarsız giriş ve çalıştırma özelliği bulunuyor.

PREMIUM RAHATLIK VE KONFOR: HARMAN KARDON SES SİSTEMİ VE DERİ KOLTUKLAR

Amarok PanAmericana ve Amarok Aventura'da standart olarak sunulan sub-woofer dahil sekiz hoparlör ve 640 watt müzik gücüne sahip premium Harman Kardon ses sistemi Yeni Amarok'u adeta bir konser salonuna dönüştürüyor. Zarif kontrast dikeylere

sahip yüksek kaliteli deri görünümlü gösterge paneli de aynı şekilde Style Plus, PanAmericana ve Aventura'da standart olarak bulunuyor.

Araçtaki premium algısı, koltuklarla da destekleniyor. Yeni Amarok'un ergonomik olarak tasarlanmış sürücü ve ön yolcu koltuğu, PanAmericana ve Aventura'da elektrikli olarak 10 farklı yöne ayarlanabiliyor. Aracın arka kısmı

da üç yetişkin yolcu için yeterli genişlik ve konfor sunuyor. Arka kısımda 879 mm'ye varan diz mesafesi ve 1.381 mm'lik omuz genişliğiyle üç yetişkine yetecek alan bulunuyor.

DAHA FAZLA YAŞAM ALANI

5.350 mm uzunluğuna sahip Yeni Amarok, bir önceki neslinden 96 mm daha uzun. 173 mm artışla 3.270 mm'ye ulaşan aks mesafesi daha fazla yaşam alanı anlamına geliyor. Yeni Amarok'un yaklaşma açısının 30 dereceye, uzaklaşma açısının 26 dereceye ve sudan geçme yüksekliğinin 80 cm'ye çıkarılmasıyla offroad kabiliyetleri de artırılmış durumda. Yeni Amarok'un dönüş dairesi çapı ise 12,9 metre.

GENİŞ YÜKLEME ALANI VE 1,19 TONA KADAR YÜK KAPASİTESİ

Yeni Amarok'un yük bölümü etkileyici derecede geniş. Tekerek yuvaları arasında 1.227 mm'lik genişliğe ve 1.651 mm'lik yükleme uzunluğuna sahip olan yük bölümü, yana veya uzunlamasına yüklenecek bir Euro paletine yetecek alan sunuyor. Yükleme alanının her iki tarafında üç sabit yük kancası bulunuyor. Altı adet kancanın toplam yük çekme kapasitesi 400 kg.

Aventura donanımında yük bölümünde standart olarak sunulan, tek tuşa basarak kolayca açılıp kapatılabilen elektrikli sürgülü kapak sayesinde, yük ve eşyalar güvenli bir şekilde taşınabiliyor.





AUDI E-TRON 55 QUATTRO SPORTBACK S LINE

Bu ay test sayfalarımızın konuğu Alman otomobil efsanesi Audi'nin elektrikli e-tron ailesinin sportif SUV üyesi e-tron 55 quattro Sportback oldu.

AUDI'nin ilk tamamen elektrikli modeli olan e-tron 55 quattro ile temelde kardeş olan Sportback, coupe ve SUV tarzını aynı gövdede buluşturan sportif çizgileriyle meraklı bakışları üzerinde toplama konusunda oldukça yetenekli.

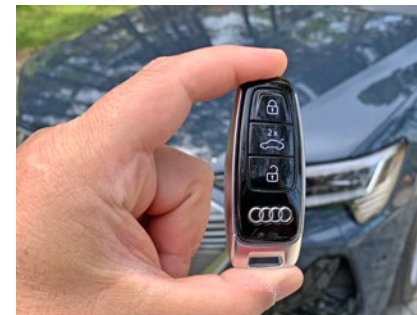
AUDI e-tron 55 quattro Sportback, büyük hacimli SUV kardeşinden sportif çizgileriyle ayrılıyor. Önden bakıldığında kardeşine göre önemli bir fark bulunmayan bu modelde de elektrikli araçlara özgü fütüristik tasarım farklılıkları yerine daha çok

içten yanmalı motor kullanan araçların temel tasarım öğelerini görüyoruz. Burada yine karşılamayı görsel bir şova çeviren Digital Matrix LED far teknolojisini görüyoruz. Bu sayede aracı ilk çalıştırdığınızda farklı karşılama seçeneklerinden biri ile sizi özel bir ışık şovu ile selamlayan modelde, arkada bir ışık çizgisiyle birbirine bağlanan LED stop lambalar modele özgü ışık imzası oluşturuyor.

Audi e-tron 55 quattro Sportback'ın önünde dikey desteklere sahip krom çerçeveli sekizgen ve büyük ön ızgara

üzerindeki büyük Audi logosu ve sol tarafta küçük yer alan S Line imzası yer alıyor. Tampon ile akıcı bir bütünlük sağlayan ve her iki köşeye yerleştirilen dikey hava girişlerini gizleyen büyük üçgen tasarıma sahip tampon köşeleri küt burun yapısı ile birlikte aracın karakteristik yüzünü oluşturuyor.

Aracımızın temel olarak hemen her detayı paylaştığı kardeşiyle en büyük farkı olan geriye doğru eğimli ve coupe silüeti oluşturan tavan, üzerindeki tavan raylarıyla sportif bir görünüm oluşturuyor. Yükselen omuz çizgisi,



karartılmış arka camlar, eteklerde belirgin ve SUV kimliğini güçlendiren detaylar, krom cam çerçeveleri ve 22 inçlik özel tasarım jantlar bu dinamik silüeti destekliyor. Bir e-tron özelliği olarak test aracımızda da her iki yanda ön çamurluğun üzerinde konumlanan şarj yuvaları da e-tron yazısının yanındaki düğmeye basılarak otomatik olarak açılıp kapatılabilir.

Arka bölüme de kısaca değinmek gerekirse yukarıda bahsettiğim yatay konumlanan stop lambaları ve bu lambaları birbirine bağlayan ışık çizgisi



artık e-tron için bir imza niteliğinde. Araçta tampon altı koruma ve üzerindeki yatay konumlu sis farları test aracımızda genişlik algısını pekiştiriyor. Elektrikli bagaj kapağının üzerinde kanat benzeri bir çıkıntı bulunuyor ve sık bir detay olduğu kadar aerodinamik açıdan da araca katkı sunuyor.

4901 mm uzunluğa, 1935 mm genişliğe ve 1618 mm yüksekliğe sahip model, 2928 mm dingil mesafesiyle sportif bir coupe ile büyük hacimli SUV ruhunu aynı gövdede buluşturuyor. Aracın 555 litrelik bagaj hacmi ise koltuklar katlanınca 1594 litreye



kadar yükseltebiliyor. Önde kaputun altında ise motor olmadığı için kapaklı ve şarj kablolarını saklayabileceğiniz büyük bir depolama alanı yer alıyor. Oldukça geniş bir iç mekana sahip olan model, önde ve arkada oldukça iyi bir diz ve baş mesafesi sunuyor. Sportback modelin eğimli tavanı bile arkada oturan yolcular için sıkıntı yaratmıyor. Geniş sunroof, büyük ön ve yan camlarla ferah ve aydınlık bir ortam sunuyor. Kahverengi tonlu deri döşeme kaliteyi yükseltirken, koltuklar yanal destek ve dolgularıyla oldukça ergonomik.



Elektrik kumandalı ve hafızalı ön koltukların konumu, elektrik kumandalı direksiyon ile birlikte hafızaya alınabiliyor. Arka bölümde dijital klima paneli ve havalandırma ızgaraları da mevcut. Keskin çizgilere sahip ön konsolda dijital göstergenin yanında ortada üstte ve altta olmak üzere iki farklı dijital ekran daha yer alıyor. Araçla ilgili her türlü kontrolü sağlayabildiğiniz ekranlar üzerinden 360 derecelik kamera, otomatik park, navigasyon, sürüş modları, sürüş asistanlarına kadar her şeye kumanda etmeniz mümkün. Ortada ise uçak kokpitlerindeki pedalları anımsatan bir vites seçici bulunuyor. Audi e-tron 55 quattro Sportback, iki elektromotor ve büyük yüksek voltajlı batarya ile 300kW güç ve WLTP sürüş döngüsünde şartlara göre değişkenlik gösterebilen 401 km. ortalama

menzil sunuyor. Evde ve sürüş anında olmak üzere farklı şarj çözümleri sunan modelde elektrikli araçlar için özel olarak modifiye edilmiş quattro çekiş sistemi bulunuyor. Tek kademeli ve rejeneratif özelliğe sahip şanzıman ile verimli bir sürüş sağlayan araçta, quattro sistemi dört tekerleği de sürekli ve kesintisiz olarak devreye sokuyor. Aracın her bir tekerinin temas ettiği zemin koşullarına bağlı olarak her bir tekere en doğru çekiş kuvvetini aktarıyor. Çok sayıda sürüş modu arasında offroad seçeneği de yer alıyor. Offroad sürüş için aracın yüksekliğini de yine ekrana tek bir dokunuşla ayarlamaz mümkün. İniş eğim sistemi de dahil olmak üzere oldukça donanımlı ola 2.5 tonluk araç ağırlığa rağmen performansı ve konforuyla öne çıkıyor. Sabit hız sistemi de tek tuşla devreye giriyor.

Elektrik kumandalı ve hafızalı ön koltukların konumu, elektrik kumandalı direksiyon ile birlikte hafızaya alınabiliyor. Arka bölümde dijital klima paneli ve havalandırma ızgaraları da mevcut. Keskin çizgilere sahip ön konsolda dijital göstergenin yanında ortada üstte ve altta olmak üzere iki farklı dijital ekran daha yer alıyor.



4x4

DÜNYASI

Sayı: 49 Mart-Nisan 2021 15 TL



CAN-AM MAVERICK
SPORT MAX



AQM4WD
M SERIES

TEST
SÜRÜŞÜ

ISUZU D-MAX V-CROSS

2
DEV POSTER
HEDİYE



* BIG CITY LIFE RANGER



CRAWLAR
ANKA 300

BAYİLERDE